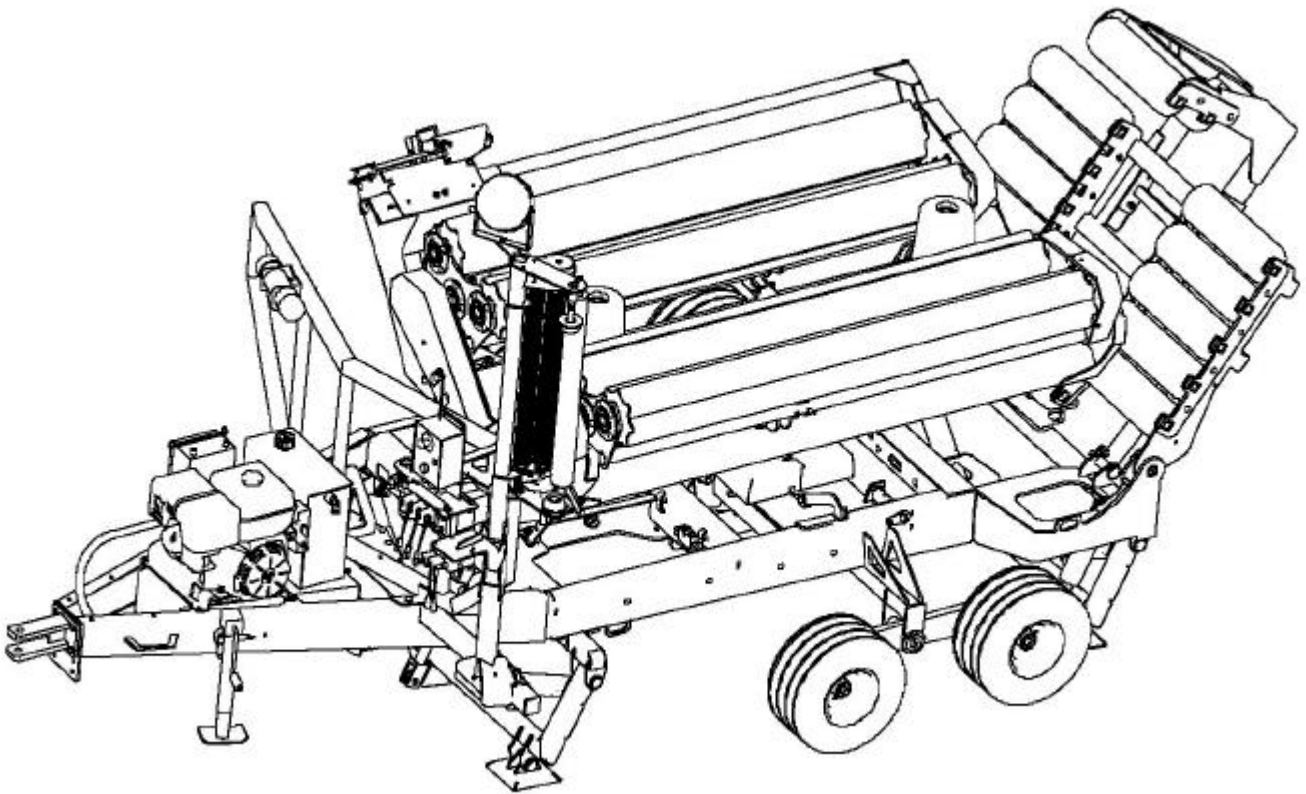


Parts manual of

The single square bale wrapper 780SB

with the options Power unit and Stabilizers

ANDERSON



May the 24th 2005

Visit our Web site: www.anderson-machineries.com

ANDERSON



→ Contents

1 → Global view of the wrapper 780SB with its standards components	p. 4
2 → Global view of the optional components of the 780SB	p. 5
3 → The main frame and the tow bar	p. 6 - 8
4 → The tandem wheels and the axles	p. 9 -10
5 → The dumping table	p.11 -13
6 → General view of the rotary table	p.14
7 → The support rollers	p.15
8 → The central hub of the rotary table	p.16 -17
9 → The tandem traction rollers (without ratchet and with ratchet)	p.18 -23
10 → The plastic cut and hold system and its support	p.24-26
11 → The front guard the support of the valve unit	p.27
12 → The stretcher and its supports	p.28 -32
13 → The drop-off and its support	p.33 -35
14 → The front and rear stabilizers (optional)	p.36 -37
15 → The power unit (optional)	p.38 -39
16 → Hydraulic diagram	p.40
17 → Electric diagram	p.41

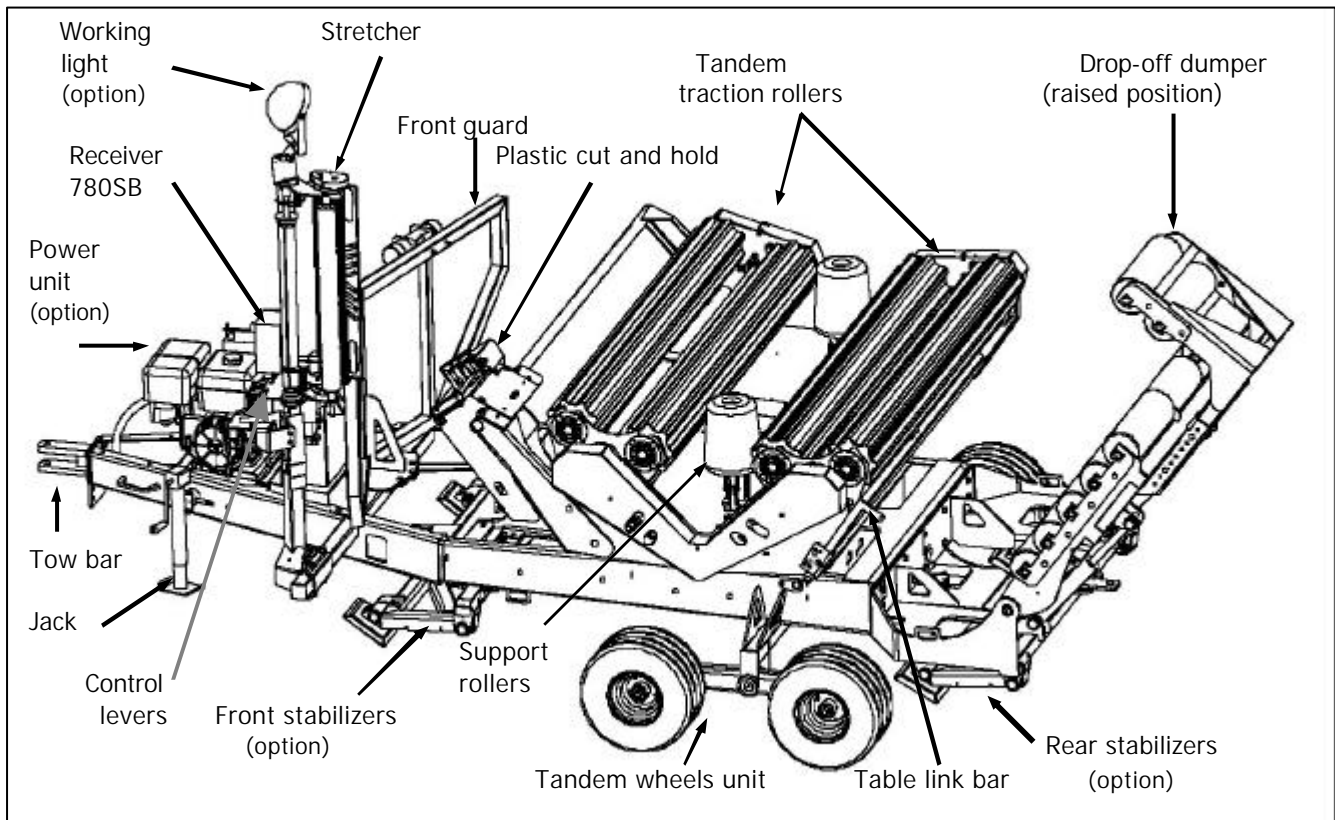
Note that a detailed Owner's Manual
Of the wrappers 580SB / 780SB is also available.



1 → **Global view** of the wrapper 780SB
with its standards **components**

Standards components :

Tandem wheel pull type on tires 20.5"x10"x10"
Jack stand with side handle
Hydraulic cut and hold plastic film system
Hydraulic bale drop-off dumper
Control with computerized receiver and remote control including a counter

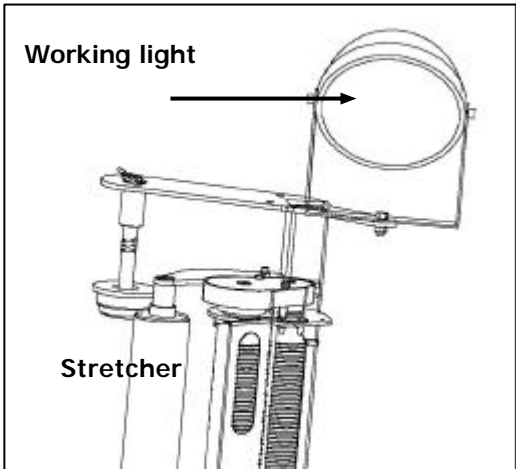
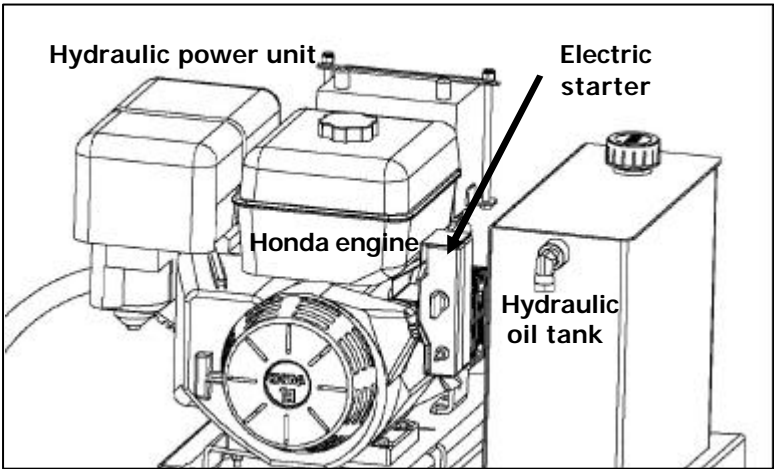


Your individual square bales wrapper 780SB is of stationary type but can be towed on its tandem wheels pull type unit. The rotation of the table is done using a hydraulic motor and gears. Chains pull the rollers of the table. The stretcher with its 2 aluminium 30 inches wide rollers stretches the plastic film so as to reduce the cost of packing and the time of operation. The standard equipment includes also a hydraulic plastic cut and hold system that retains the film. Two cylinders actuate the dumping panel.

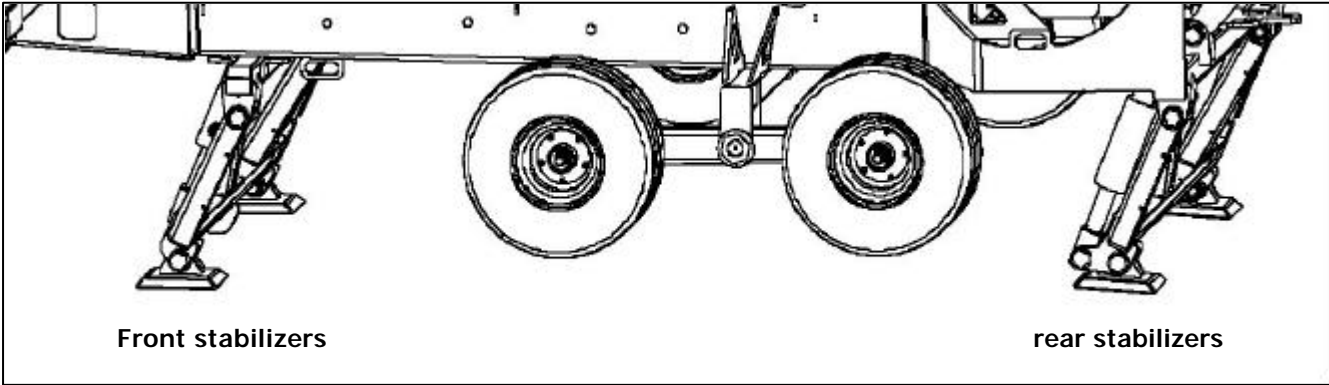
2 → Global view of the optional components of the 780SB

Front stabilizer
Rear stabilizer
Power unit with Honda 13Hp engine, electric starter, charging coil and working light

The wrapper 780SB can function with the hydraulic system of your tractor or with an optional independent hydraulic power unit that is actuated by a Honda engine. In this option, the electric starter and the working light are included with an alternator of 18 amps. The headlight is installed on the top of the stretcher. For the maintenance of the unit, see the no15.1 of the owner's manual p. 28.



Two stabilizers, one in the front and one in the back, improve the balance and the stability of the machine. Actuated by hydraulic cylinders from the front control levers, these 2 parts of equipment are provided with safety lock valves to prevent that the legs do not subside when the machine is moving or not.



If only one tractor is available, the optional stabilizers and power unit make it possible to detach the wrapper completely of this one and to function in an autonomous way with the hydraulic unit. Moreover, for the model 780SB, only one operator can realize all the operations with the remote control.



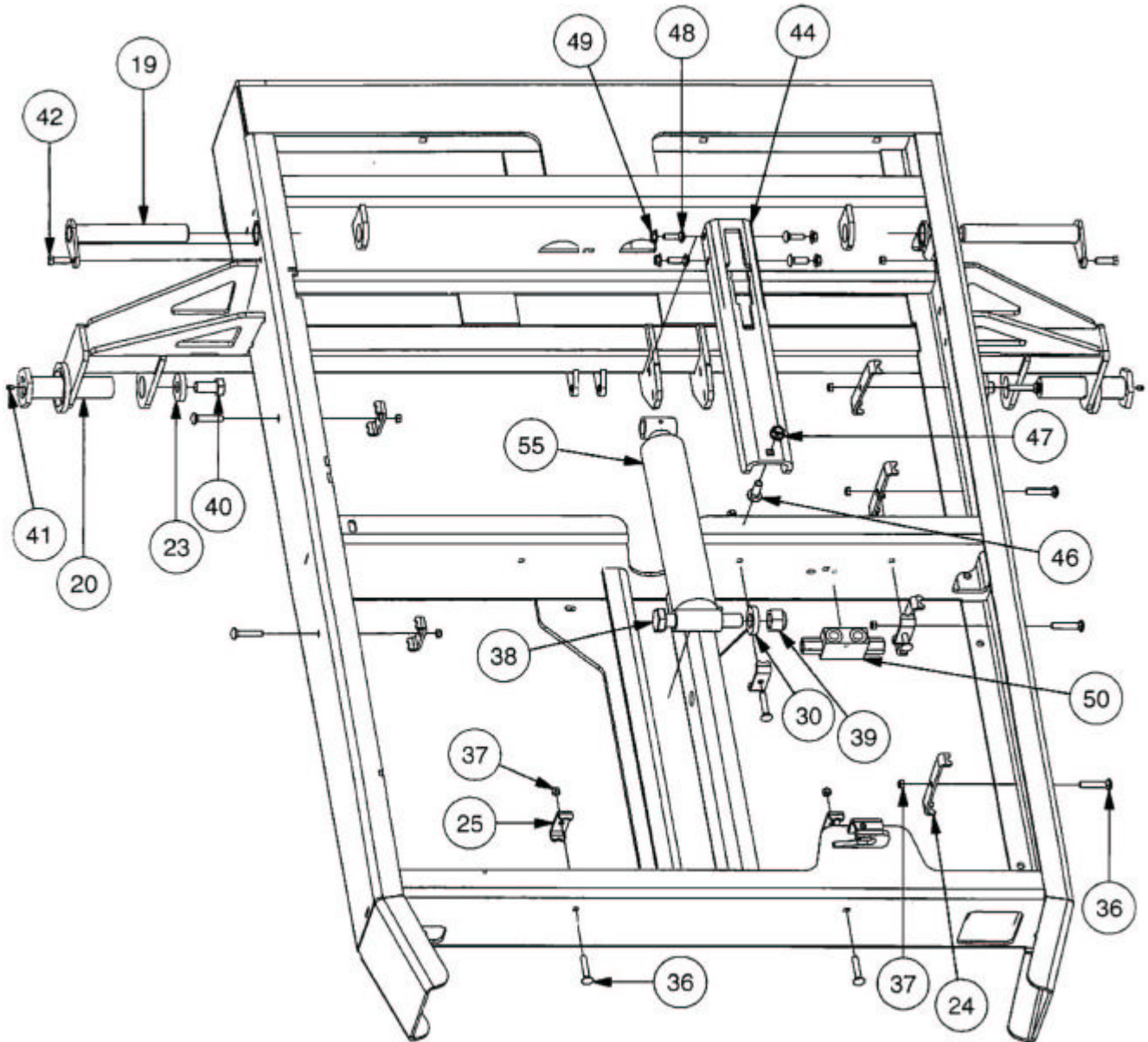
3 → Le châssis principal et le timon (pole) / *The main frame and the tow bar*

3.1 – Le châssis principal / *The main frame*

L i s t e d e p i è c e s / P a r t s l i s t					
Item	Qté	Dessin / drawing	Pièces / parts	Description	Description
19	2	4-FR-CR-019-SM-A	224000	Tige du panneau de déchargement	<i>Shaft of the drop-off</i>
20	2	4-FR-CR-020-SM-A	224001	Tige du train tandem	<i>Shaft of the tandem wheel unit</i>
23	2	WL005-A_3-8	224002	Rondelle du #20	<i>Washer of the #20</i>
24	4	4-FR-CR-021-A	224003	Crampe pour boyau hydr.	<i>Hydr. Hose cramp</i>
25	6	4-FR-CR-022-A	224004	Crampe pour boyau hydr.	<i>Hydr. Hose cramp</i>
30	1	WL001-A 3-8	224099	Rondelle plate 1"	<i>Flat washer 1"</i>
36	10	CBZ 3-8X2-NC GR5	500446	Boulon de carr. 3/8"x2" NC GR5	<i>Carr. bolt 3/8"x2" NC GR5</i>
37	12	NUT NYLON 3-8 NC ZINC	501032	Écrou avec nylon 3/8"	<i>Nylon nut 3/8"</i>
40	2	HBZ3-4X1 1-2-NF GR5	507001	Boulon hexa. 3/4"x1 1/2" NF GR5	<i>Hex. bolt 3/4"x1 1/2" NF GR5</i>
38	1	HBZ 1X5 1-2-NF GR5	500334	Boulon hexa. 1"x5 1/2" NF GR5	<i>Hex. bolt 1"x5 1/2" NF GR5</i>
39	1	NUT 1 NC ZINC	501007	Écrou hexa. 1"	<i>Hex. nut 1"</i>
41	2	GRAISSEUR 1-4-28	322299	Godet graisseur 1/4" 28	<i>Grease fitting 1/4"</i>
42	2	HBZ 3-8X1 1-4-NC GR5	500086	Boulon hexa. 3/8"x1 1/4" NC GR5	<i>Hex. bolt 3/8"x1 1/4" NC GR5</i>
44	1	4-FR-CR-034-A	224005	Support de barrure de table	<i>Table locking support</i>
46	1	CBZ 1-2X1 1-2-NC GR5	500502	Boulon de carr. 1/2"x1 1/2" NC GR5	<i>Carr. Bolt 1/2"x1 1/2" NC GR5</i>
47	1	FLANGE NUT 1-2 NC ZINC	501024	Écrou à ailettes 1/2"	<i>Flange nut 1/2"</i>
48	4	CBZ 3-8X1 1-4-NC GR5	500443	Boulon de carr. 3/8"x1 1/4" NC GR5	<i>Carr. bolt 3/8"x1 1/4" NC GR5</i>
49	4	FLANGE NUT 3-8 NC ZINC	500602	Écrou à ailettes 3/8"	<i>Flange nut 3/8"</i>
50	1	LOCK-VALVE-PATTE	466989	Valve de sécurité des stabilisateurs	<i>Stabilizers safety valve</i>
55	1	25MEC10-A(&B)-18	467029	Cylindre de la table basculante	<i>Cylinder of the dumping table</i>

3 → Le châssis principal et le timon (pole) / *The main frame and the tow bar*

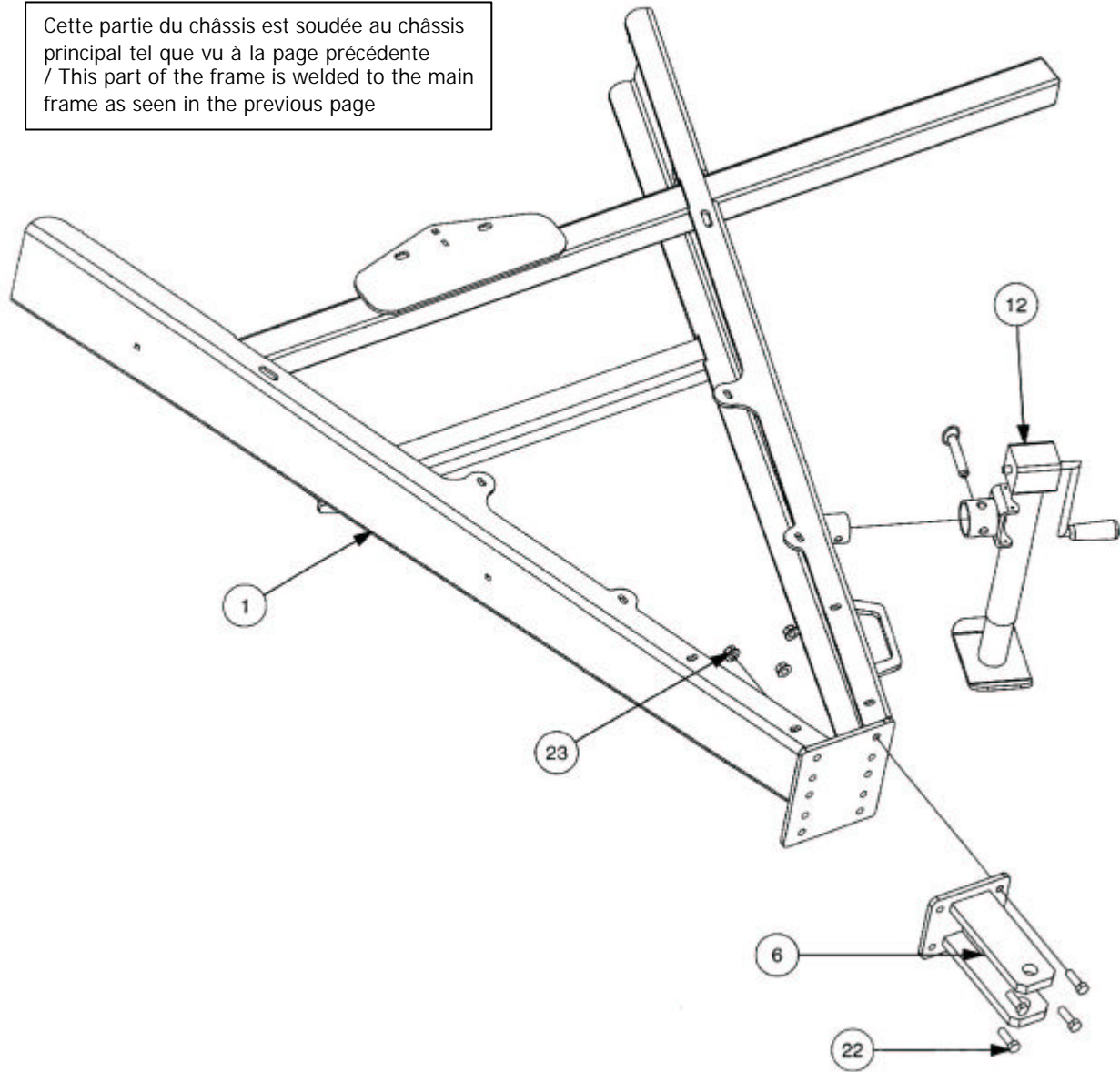
3.1 – Le châssis principal / *The main frame*



3 → Le châssis principal et le timon (pole) / *The main frame and the tow bar*

3.2 – Le timon (pole) / *The tow bar*

Cette partie du châssis est soudée au châssis principal tel que vu à la page précédente / *This part of the frame is welded to the main frame as seen in the previous page*



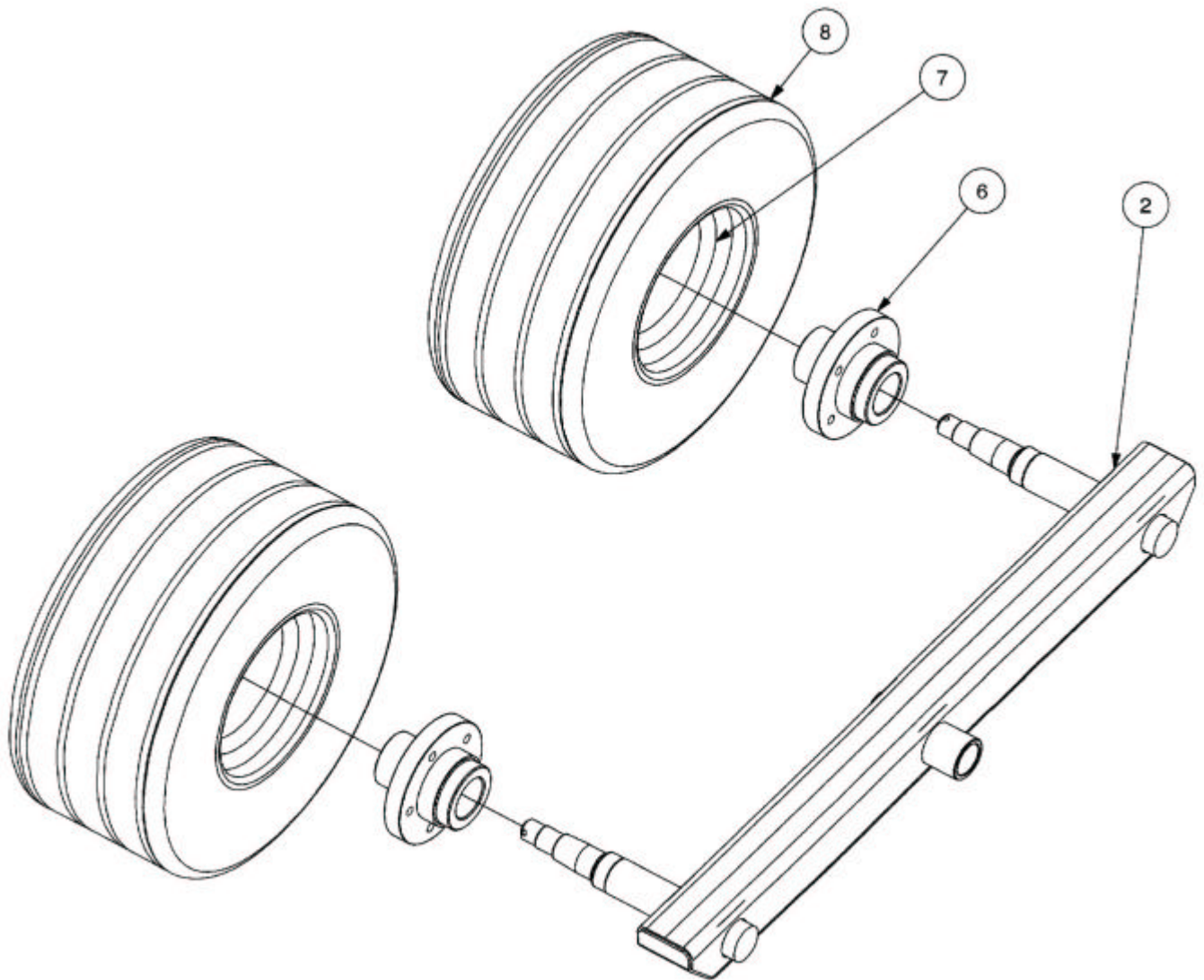
Liste de pièces / Parts list					
Item	Qté	Dessin / drawing	Pièces / parts	Description	Description
1	1	4-POLE-CARRÉ	224006	Châssis du timon	<i>Frame of the tow bar</i>
6	1	4-PO-CR-208-A	224007	Main du timon	<i>Hand of the tow bar</i>
12	1	JACKa	322457	Cric	<i>Jack</i>
22	4	HBZ1-2X1 1-2-NC GR5	500177	Boulon hexa. 1/2"x1 1/2" NC GR5	<i>Hex. bolt 1/2"x1 1/2" NC GR5</i>
23	4	FLANGE NUT 1-2 NC ZINC	501024	Écrou à ailettes 1/2"	<i>Flange nut 1/2"</i>

4 → Le train tandem et les essieux / *The tandem wheels frame and the axles*

4.1 Vue générale du train tandem / *General view of the wheels tandem*

Liste de pièces / Parts list

Item	Qté	Dessin / drawing	Pièces / parts	Description	Description
2	1	4-TANDEMS	224008	Châssis du tandem gauche	<i>Tandem wheels left frame</i>
	1	4-TANDEMS	224009	Châssis du tandem droit	<i>Tandem wheels right frame</i>
6	4	HUB-2500LBS	481400	Moyeu 2500 lbs	<i>Hub 2500 lbs</i>
7	4	RIME-T10X6DOT	481700	Jante T10X6DOT	<i>Rim T10X6DOT</i>
8	4	TIRELO-STARD-20.5X10.0X10	481601	Pneu 20.5X10.0X10	<i>Tire 20.5X10.0X10</i>

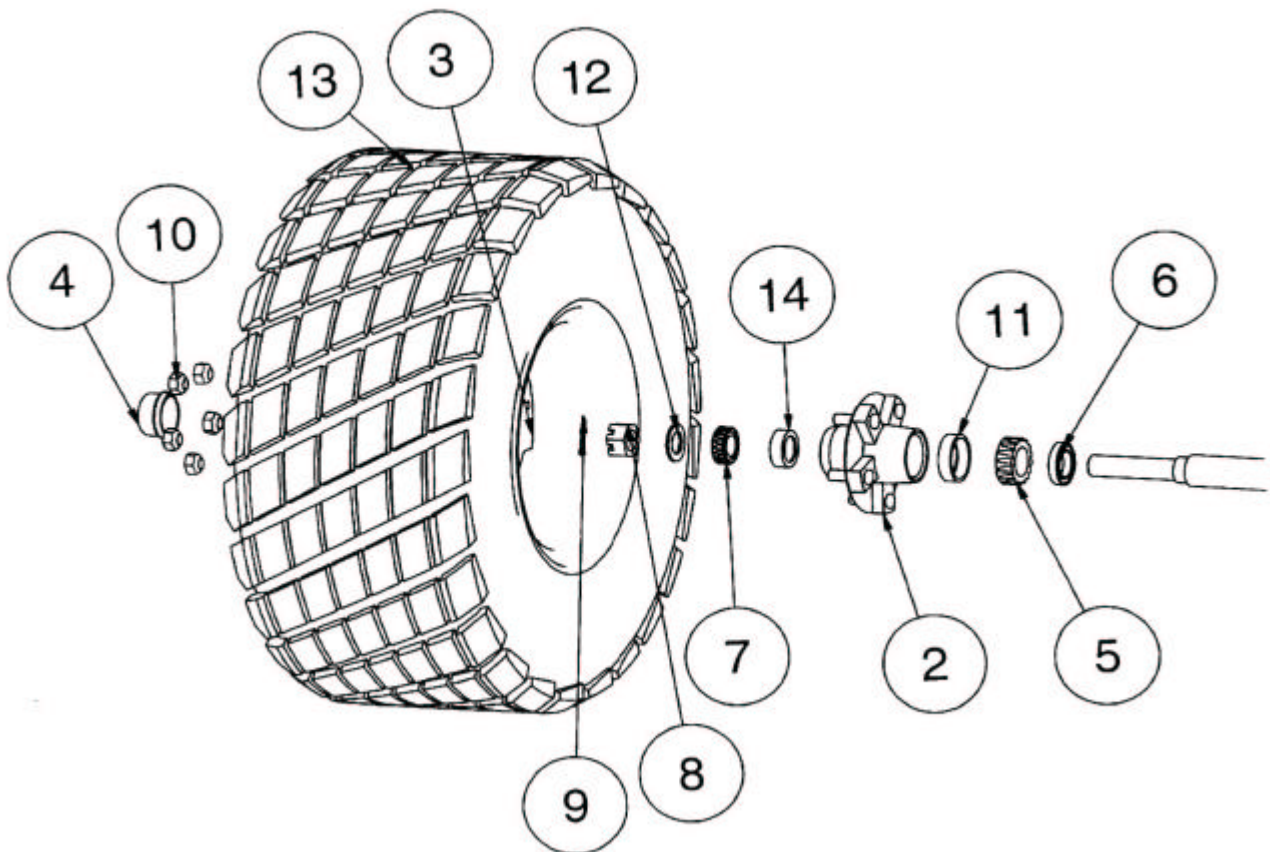


4 → Le train tandem et les essieux/ *The tandem wheel frame and the axles*

4.2 Vue détaillée de l'essieu / *Detailed view of the wheel axle*

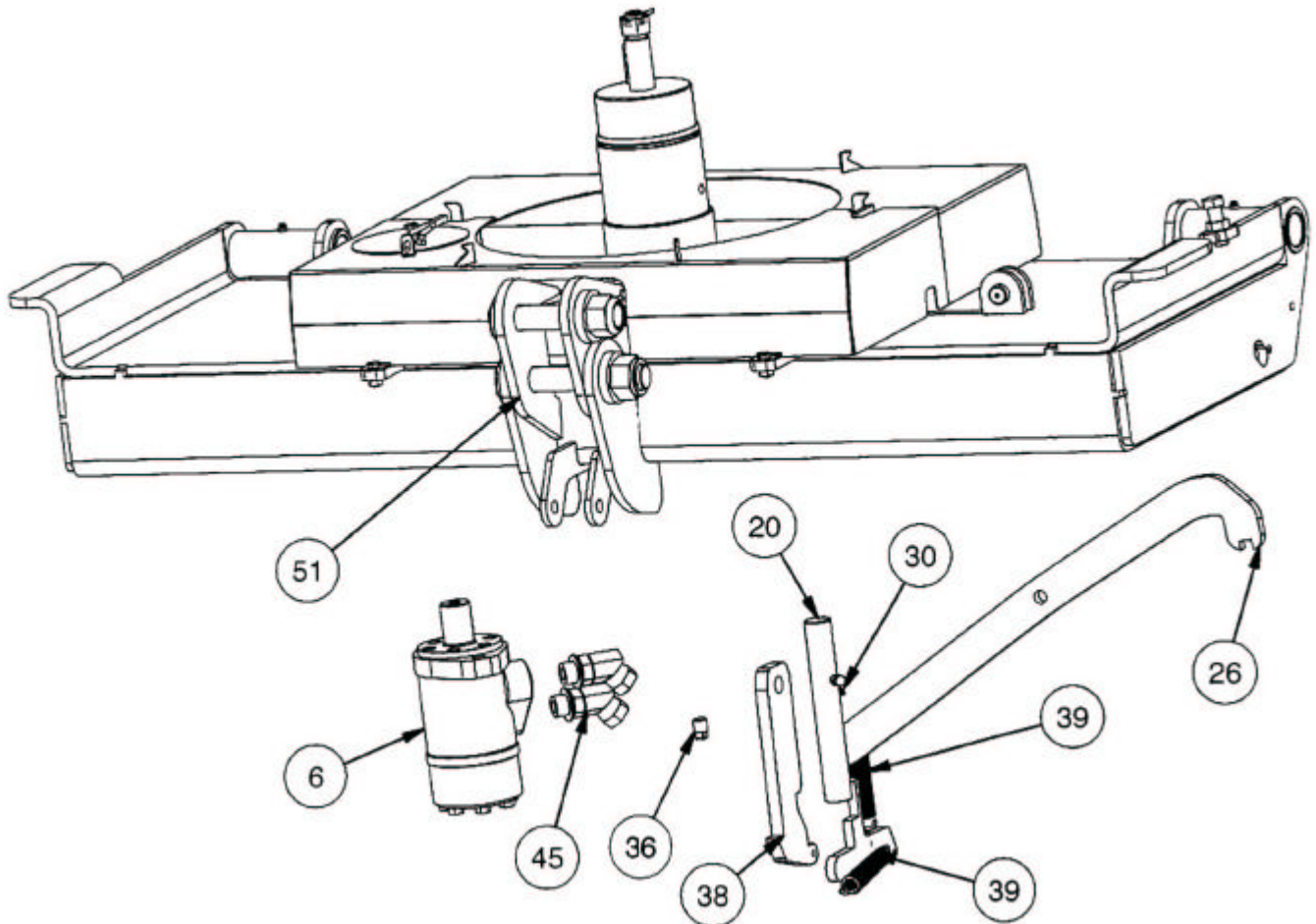
Liste de pièces / Parts list

Item	Qté	Dessin / drawing	Pièces / parts	Description	Description
1	1	ESSIEUX-2500LB	481100	Essieu 2500 lbs	Spindle 2500 lbs
2	1	HUB-2500LBS	481400	Moyeu 2500 lbs	Hub 2500 lbs
3	1	RIME-T10X6DOT	481700	Jante T10X6DOT	Rim T10X6DOT
4	1	D CAP 3500	481000	Capuchon de moyeu	Hub dust cap
5	1	LM48548	303034	Roulement conique(gros)	Conic bearing
6	1	3287	303077	Joint étanche	Seal
7	1	LM44649	303035	Roulement conique (petit)	Conic bearing
8	1	NCHNF 1	481100	Écrou à créneau	Slotted nut
9	1	GOP 3-16X1 1-2	481400	Goupille fendue	Cotter pin
10	5	W NUT 1-2-20	481700	Écrous de roue	Stud
11	1	LM48510	303034	Cage de roulement (gros)	Bearing cup
12	1	WL 1-8 I1 E 1 3-4	303077	Rondelle plate	Flat washer
13	1	26 12.00-12 6PLY MT	481000	Pneu 20.5X10.0X10	Tire 20.5X10.0X10
14	1	LM44610	303035	Cage de roulement (petit)	Bearing cup



5 → La table basculante / The dumping table

5.1 – La table basculante – 1^{ère} vue / The dumping table – 1st view



L i s t e d e p i è c e s / P a r t s l i s t

Item	Qté	Dessin / drawing	Pièces / parts	Description	Description
6	1	MLHP200C4	469048	Moteur hydraulique	Hydraulic motor
20	1	4-TB-C-921-SMA	224010	Barrure de table pivotante	Locking pin
26	1	4-TB-C-929-A	224011	Levier	Lever
30	1	GRAISSEUR 1-4-28-90-DG	322299	Godet graisseur ¼" 28 90°	Grease fitting ¼" 28 90°
36	1	BOUCHON CARRE 1-4NPT	450062	Bouchon carré ¼"	Square cap ¼"
38	1	4-TB-C-931-A	224012	Barrure de table basculante	Lock for dumping table
39	2	RESSORT C-191	304003	Ressort	spring
45	2	9365-6-10	451173	Adapteur hydraulique	Hydraulic fitting
51	2	4-BRAKE	224013	Frein mécanique	Mechanic brake



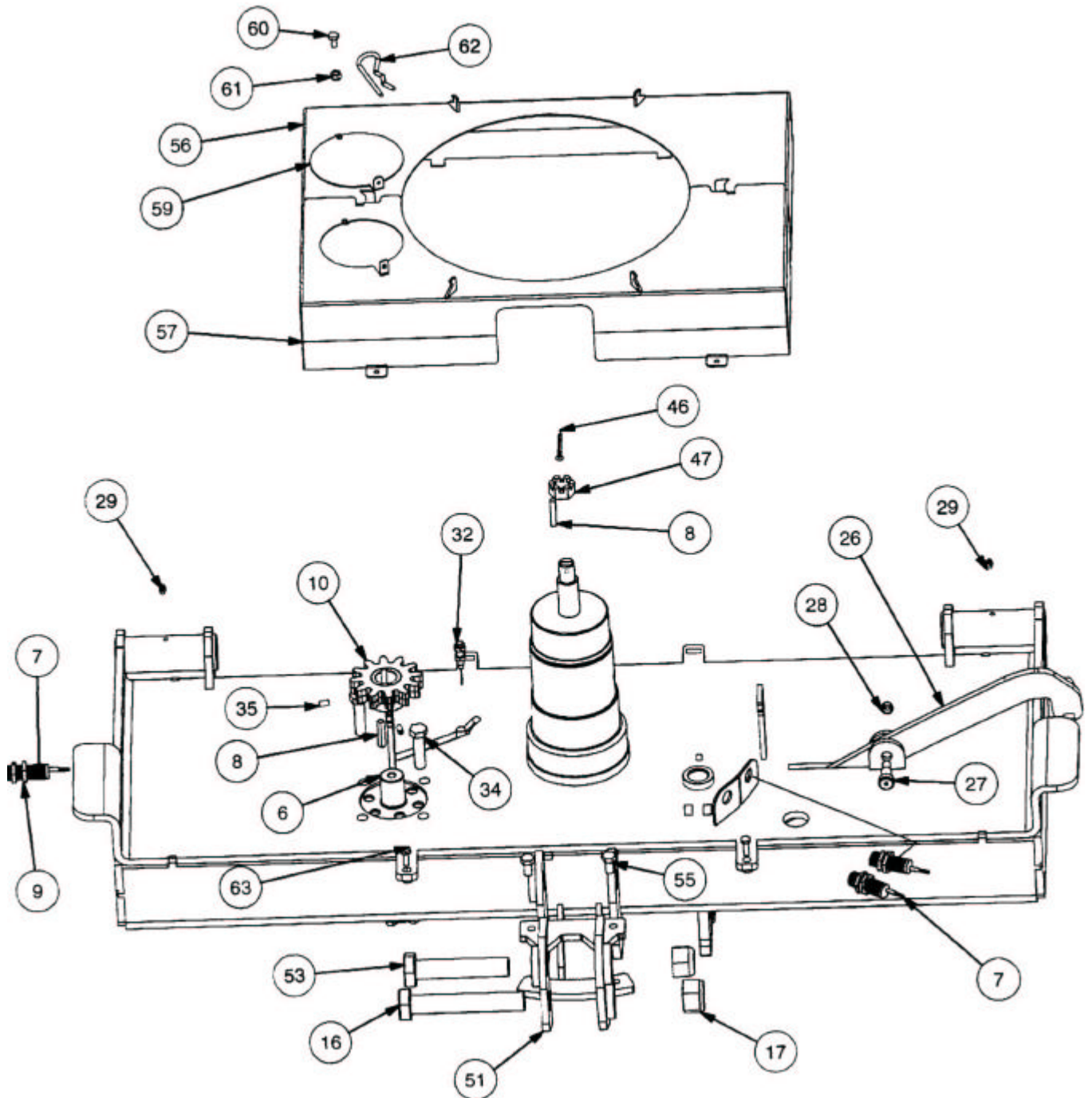
5 → La table basculante / The dumping table

5.2 – La table basculante – 2^{ème} vue / The dumping table – 2nd view :

Liste de pièces / Parts list					
Item	Qté	Dessin / drawing	Pièces / parts	Description	Description
6	1	MLHP200C4	469048	Moteur hydraulique	Hydraulique motor
7	3	SIF5-V2-PO	315037	Capteur	Sensor
8	2	CLÉ 1-4X1 1-2	325141-1	Clé carrée	Square key
10	2	4-TB-C-906-A	224015	Roue dentée	Gear
16	1	BNC 1X5 1-2	500334	Boulon 1" x 5"1/2 lg nc	Bolt 1" x 5"1/2 lg nc
17	1	ÉCROU-1-NYLON	501037	Écrou 1" nylon nc	Nut nylon 1"
26	1	4-TB-C-929-A	224011	Levier	Lever
27	1	SH-SREW 1-2X3-4	500569	Shoulder screw 1/2 x 3/4	Shoulder screw 1/2 x 3/4
28	1	NUT NYLON 3-8 NC ZINC	501002	Écrou avec nylon 3/8"	Nylon nut 3/8"
29	2	GRAISSEUR 1-4-28	322299	Godet graisseur 1/4" 28	Grease fitting 1/4" 28
32	1	SENSOR-FIL	315038	Capteur point zéro	Sensor
34	2	HBZ1-2X2-NC GR5	500180	Boulon hexa. 1/2"x2" NC GR5	Hex. bolt 1/2"x2" NC GR5
35	2	SET SCREW 1-4X1-2 NC	507003	Vis allen 1/4 x 1/2 nc	Set screw 1/4"x1/2" NC
51	2	4-BRAKE	224013	Frein mécanique	Mechanic brake
53	1	HBZ1X4 1/2-NC GR5	500332	Boulon hexa. 1"x4 1/2" NC GR5	Hex. bolt 1"x4 1/2" NC GR5
55	2	HBZ3-8X3-4-NC GR5	500082	Boulon hexa. 3/8"x3/4" NC GR5	Hex. bolt 3/8"x3/4" NC GR5
56	1	4-TB-C-932-A	224016	Garde arriere table basculante	Back shield dumping table
57	1	4-TB-C-933-A	224017	Garde avant table basculante	Front shield dumping table
59	1	4-TB-C-934-A	224018	Couvercle	Cover
60	1	HBZ1-4X1-2-NC GR5	500001	Boulon hexa. 1/4"x1/2" NC GR5	Hex. bolt 1/4"x1/2" NC GR5
61	1	NUT NYLON 1-4 NC ZINC	501030	Écrou avec nylon 1/4"	Nylon nut 1/4"
62	1	HITCH-PIN 3-16	320010	Goupille d'attelage 3/16"x 3 lg	Hitch pin 3/16"
63	2	HBZ1-4X3-4-NC GR5	500004	Boulon hexa. 1/4"x3/4" NC GR5	Hex. bolt 1/4"x3/4" NC GR5

5 → La table basculante / The dumping table

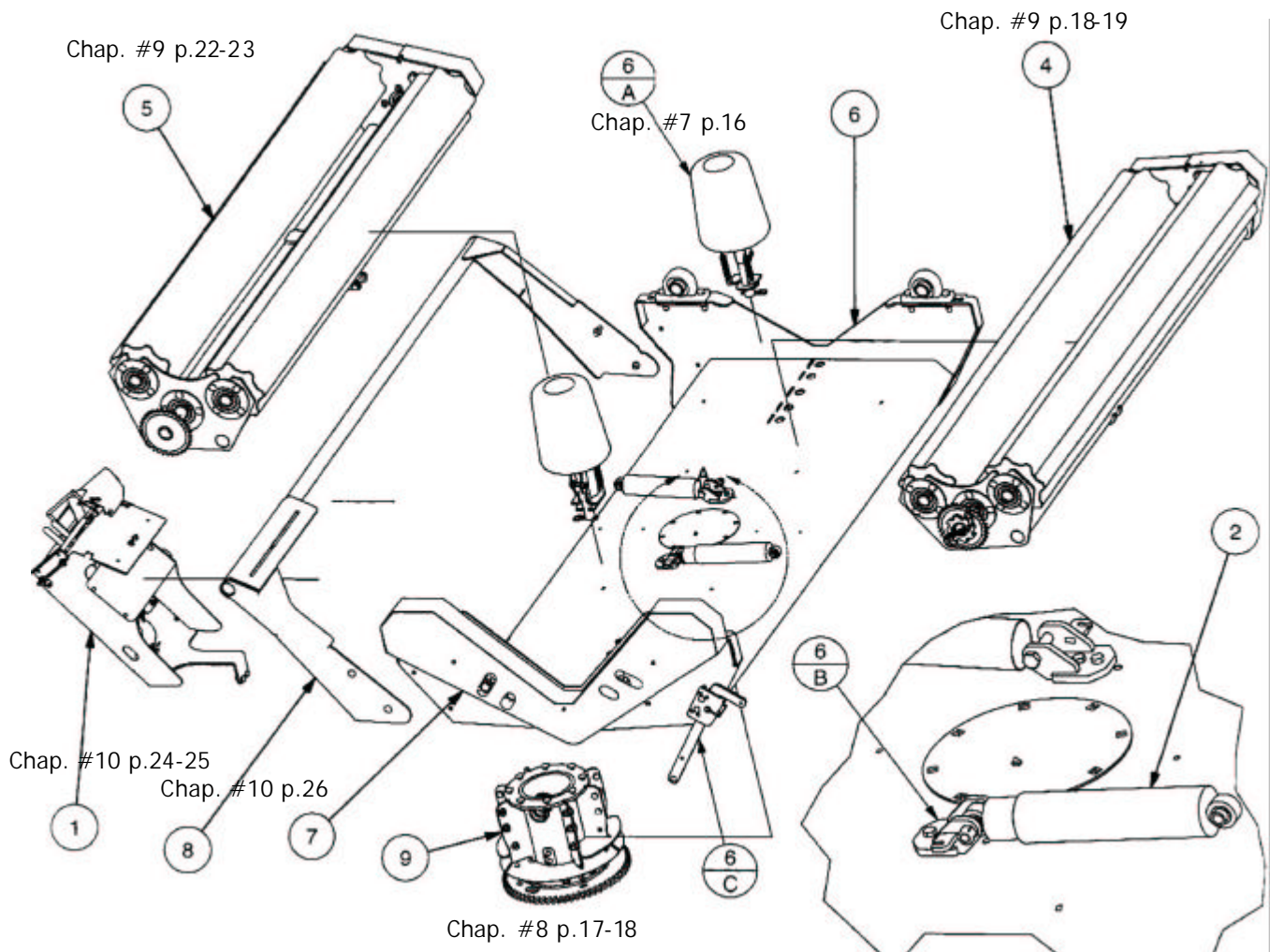
5.2 – La table basculante – 2^{ème} vue / The dumping table – 2nd view :



6 → Vue générale de la table pivotante / General view of the rotary table

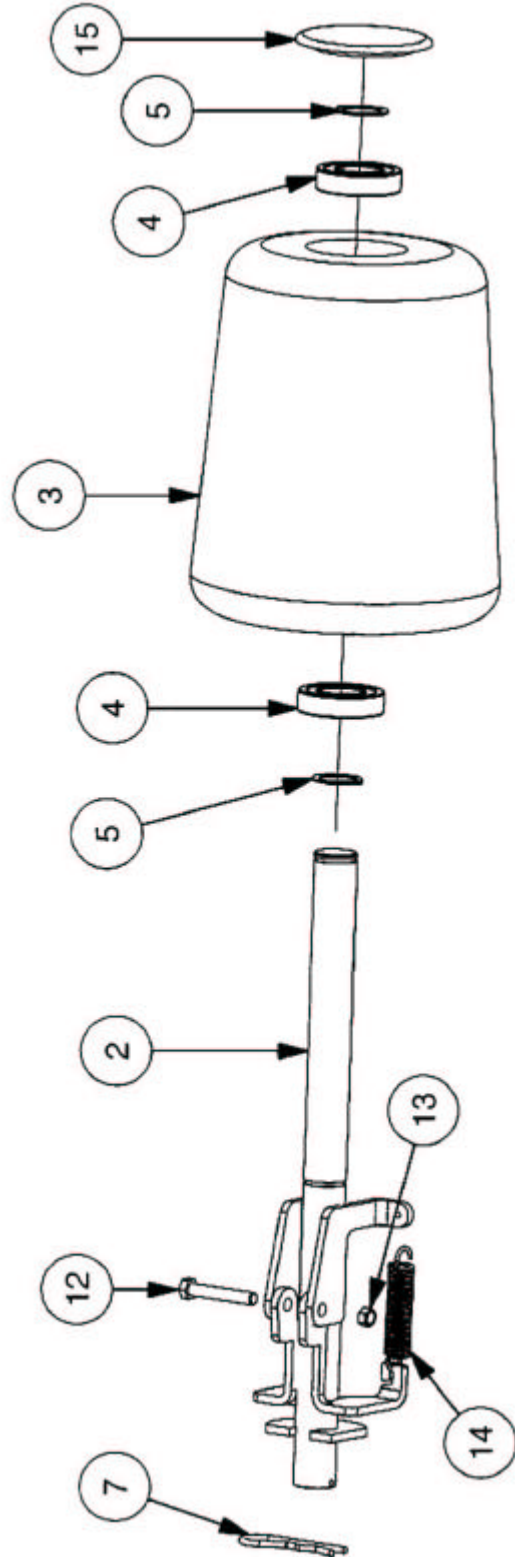
Liste de pièces / Parts list

Item	Qté	Dessin / drawing	Pièces / parts	Description	Description
1	1	9-COUBE-PAPIER-2005	224019	Coupe plastique assemblé	Cut and hold assembly
2	2	Amort -58413	470111	Amortisseur des rouleaux tandem	Shock absorber of the tandem rollers
4	1	4-SUP-TAND-RATCHET	224020	Rouleaux tandem avec rochet ass.	Tandem with ratchet rollers ass.
5	1	4-SUP-TAND-TRACTION	224021	Rouleaux tandem sans rochet ass.	Tandem without ratchet rollers ass.
6	1	4-TABLE-PIVOTANTE	224100	Table pivotante assemblée	Rotary table assembly
6A	2	4-ROUL-APPUIE	224025	Rouleaux d'appui	Support rollers
6B	2	4-SP-RL	224101	Support de l'amortisseur	Support of the shock absorber
6C	1	4-CP-C-705-A	224102	Barre d'attache de la table pivotante	Link bar of the rotary table
7	1	4-GARDE-TP-2005	224022	Garde de la table pivotante	Shield for the rotary table
8	1	4-SUP-CP-2004	224023	Support du coupe plastique	Plastic cut and hold support
9	1	4-HUB-C-2004	224024	Moyeu de la table pivotante ass.	Hub of the rotary table ass.



7 → Les rouleaux d'appui / The support rollers

Liste de pièces / Parts list					
Item	Qté	Dessin / drawing	Pièces / parts	Description	Description
2	1	4-rouleaux d'appui	224026	Support de rouleau d'appui	Support rollers stand
3	1	CONE-PLASTIC	224027	Cône de plastique	Plastic cone
4	2	ROULEMENT-1654-Z	303016	Roulement	Bearing
5	2	SNAP RING 1 1-4 EXT	320006	Anneau de retenue	Snap ring
7	1	HITCH-PIN 3-16	320010	Goupille d'attelage 3/16"	Hitch pin 3/16"
12	1	HBZ3-8X2 1-4-NCGR5	500094	Boulon hex. 3/8"x2 1/4"	Hex. bolt 3/8"x2 1/4"
12	1	NUTNYLON 3-8 NCZINC	501032	Écrou avec nylon 3/8"	Nylon nut 3/8"
13	1	CAPUCHON	325107	Capuchon de plastique	Plastic cap
14	1	RESSORT C-191	304003	Ressort	Spring
15	1	CONE-PLASTIC-CAP	325107	Capuchon	Cap

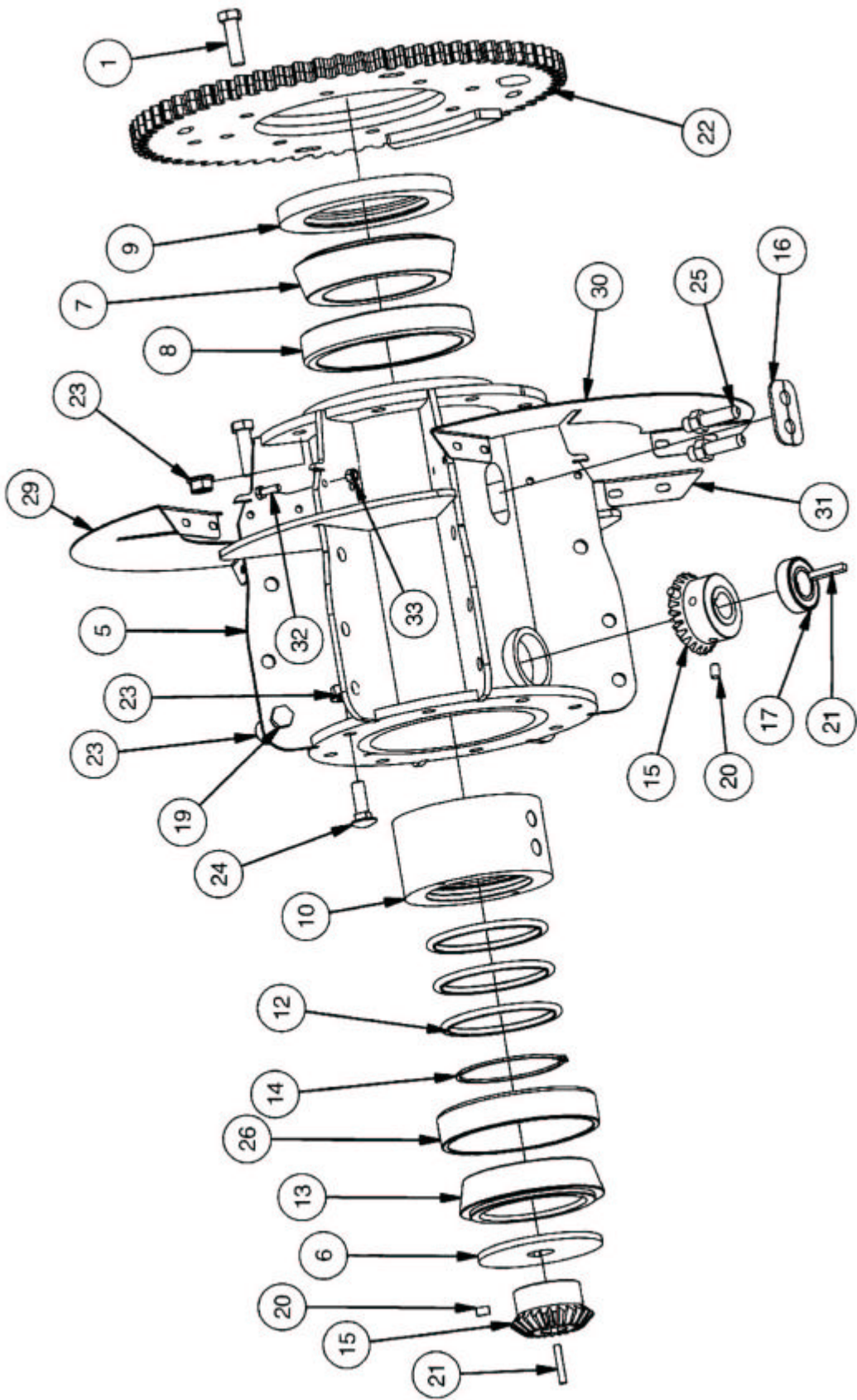




8 → Le moyeu central de la table pivotante / *The central hub of the rotary table*

Liste de pièces / Parts list					
Item	Qté	Dessin / drawing	Pièces / parts	Description	Description
1	9	HBZ1-2X1 3-4-NC GR5	500179	Boulon hexa. ½"x1¾" NC GR5	Hex. bolt ½"x1¾" NC GR5
5	6	4-HB-CR-204-A	224028	Moyeu	Hub
6	1	4-HB-CR-205-A	224029	Rondelle	Washer
7	1	ROULEMENT CONIQUE	303992	Roulement conique	Conic bearing
8	1	592-A	303993	Cage de roulement	Cup bearing
9	1	SEAL 5 7-8X1	303004	Joint étanche	Seal
10	1	4-HB-CR-211-SMA	224030	Moyeu tournant	Swivel hub
12	3	O-RING	303005	Joint tournant	O Ring
13	1	ROULEMENT CONIQUE	303039	Roulement conique	Conic bearing
14	1	SNAP RING 4 INT	320008	Anneau de retenue	Snap ring
15	2	MT-GEAR	300511M1-S	Roue dentée	Gear
16	1	4-HB-CR-210-A	224031	Barrure	Lock
17	1	ROULEMENT	303020	Roulement	bearing
19	16	HBZ1-2 X 1-NC GR5	500173	Boulon hexa. ½"x1" NC GR5	Hex. bolt ½"x1" NC GR5
20	4	ALLEN SET SCREW	507003	Vis Allen ½" x 5/16"	Allen screw ½" x 5/16"
21	2	CLÉ 1-4X1 1-2	325141-1	Clé ¼" x 1 ½"	Key ¼" x 1 ½"
22	1	4-HB-CR-200-A	224032	Roue dentée	Gear
23	32	FLANGE NUT 1-2 NC ZINC	501024	Écrou à ailettes ½"	Flange nut ½"
24	8	CBZ 1-2 X 1 1-2-NC GR5	500502	Boulon de carr. ½"x1½" NC GR5	Carr. bolt ½"x1½" NC GR5
25	2	2706-6-6	451441	Raccord hydraulique	Fitting
26	1	CUP-56650	303040	Cage de roulement	Cup bearing
29	1	4-HB-CR-207D-A	224033	Garde	Shield
30	1	4-HB-CR-207G-A	224034	Garde	Shield
31	1	4-HB-CR-208-A	224036	Garde	Shield
32	6	HBZ1-4X3-4-NC GR5	500004	Boulon hexa. ¼"x¾" NC GR5	Hex. bolt ¼"x¾" NC GR5
33	6	NUT NYLON 1-4 NC ZINC	501030	Écrou avec nylon ¼"	Nylon nut ¼"

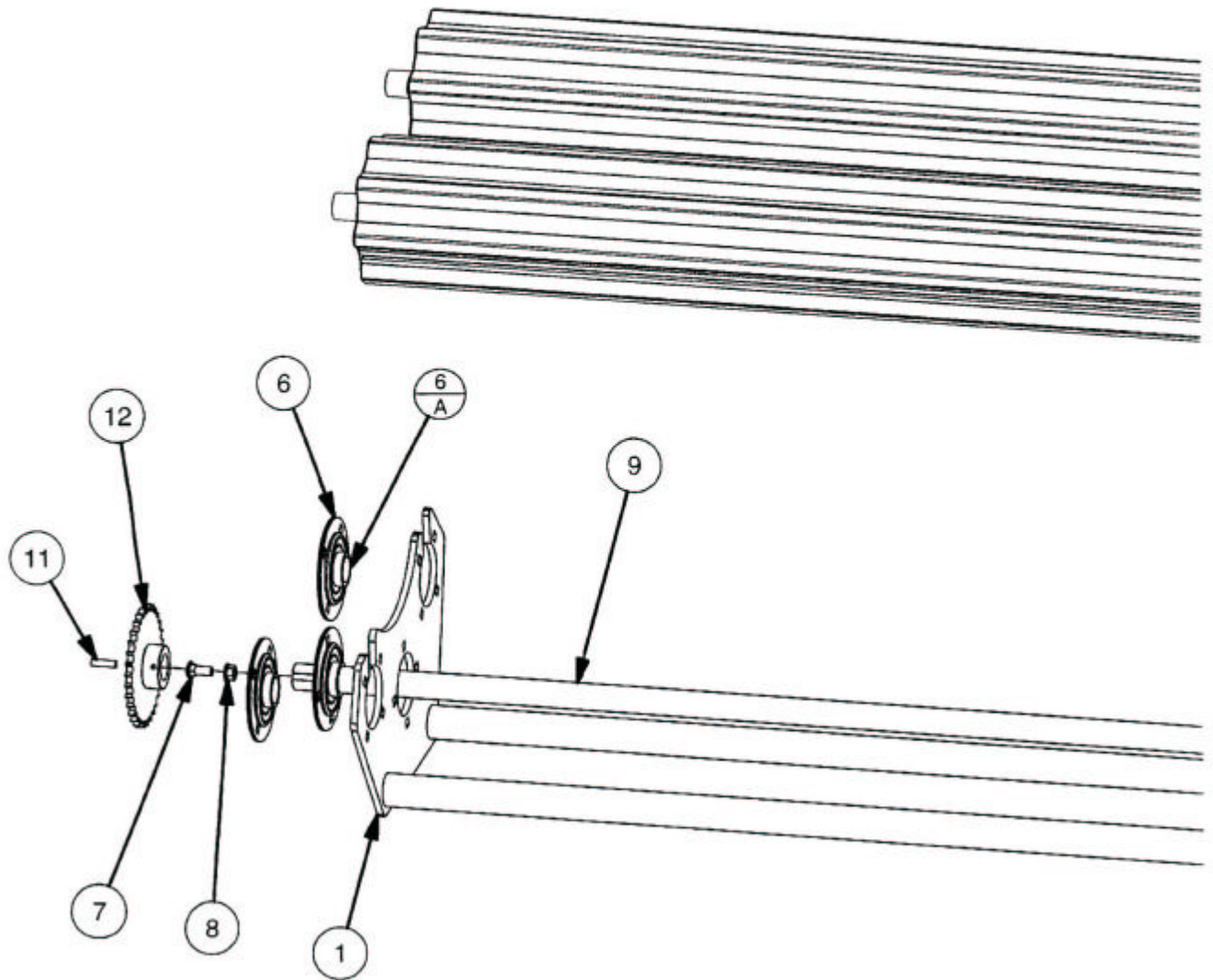
8 → Le moyeu central de la table pivotante/ *The central hub of the rotary table*



9 → Les rouleaux tandem d'entraînement / *The tandem traction rollers*

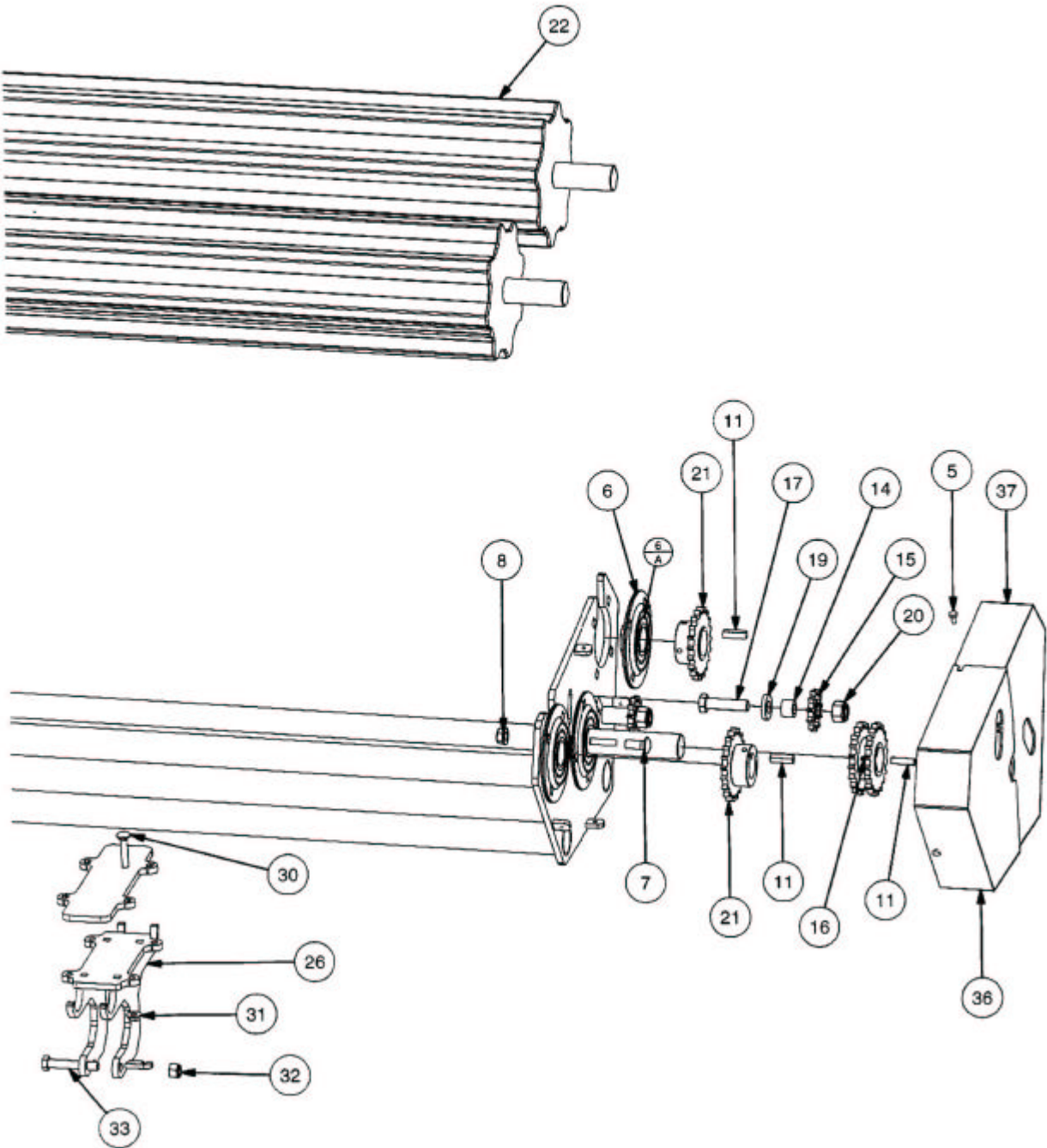
9.1 – Les rouleaux tandem sans système de rochet / *The tandem rollers without ratchet system*

La liste de pièces de ces 2 pages est à la page 20 /
The part list of these 2 pages is on page 20



9 → Les rouleaux tandem d'entraînement / *The tandem traction rollers*

9.1 – Les rouleaux tandem sans système de rochet / *The tandem rollers without ratchet system*





9 → Les rouleaux tandem d'entraînement / *The tandem traction rollers*

9.1 – Les rouleaux tandem sans système de rochet / *The tandem rollers without ratchet system*

Cette liste se rapporte aux dessins des 2 pages précédentes / *this list refers to the drawings of the 2 previous pages*

Liste de pièces / Parts list					
Item	Qté	Dessin / drawing	Pièces / parts	Description	Description
1	1	4-SP-RL-33-B	224037	Châssis des rouleaux tandem	<i>Frame of the tandem rollers</i>
5	4	HBZ1-4X1-2-NC GR5	500001	Boulon hexa. ¼"x½" NC GR5	<i>Hex. bolt ¼"x½" NC GR5</i>
6	12	FLANGETTE	303009	Plaque du roulement	<i>Bearing flange plate</i>
6A	6	BEA-TR-SA208-24	303006	Roulement	<i>Bearing</i>
7	24	CBZ 1-2X1 1-4-NC GR5	500501	Boulon de carr. ½"x1¼" NC GR5	<i>Carr. bolt ½"x1¼" NC GR5</i>
8	24	FLANGE NUT 1-2 NC ZINC	501024	Écrou à ailettes ½"	<i>Flange nut ½"</i>
9	1	4-SP-RL-07-SM-B	224038	Axe central	<i>Central axis</i>
11	4	CLE-3-8X1 3-8	224039	Chemin de clé 3/8"x1 3/8 lg	<i>Key road 3/8"x1 3/8 lg</i>
12	1	50A33	301060	Roue dentée	<i>Gear</i>
14	1	4-SP-RL-11-SM-A	224040	Espaceur	<i>Specer</i>
15	2	IDLER-50A13	301055	Roue dentée	<i>Gear</i>
16	1	4-SP-RL-06-SM-A	224041	Roue dentée double	<i>Double gear</i>
17	1	HBZ5-8X21-2-NC GR5	500248	Boulon hexa. 5/8"x2½" NC GR5	<i>Hex. bolt 5/8"x2½" NC GR5</i>
19	2	WL017-A_1-4	502008	Rondelle	<i>Washer</i>
20	2	NUT NYLON 5-8 NC ZINC	501035	Écrou avec nylon ¼"	<i>Nylon nut ¼"</i>
21	2	50A20	301056	Roue dentée	<i>Gear</i>
22	4	4-ROULEAU	224042	Rouleau d'entraînement	<i>Traction roller</i>
26	1	4-BRAS-AMORT	224043	Support d'amortisseur	<i>Support for shock absorber</i>
30	4	CBZ 3-8X2-NC GR5	500446	Boulon de carr. 3/8"x2" NC GR5	<i>Carr. bolt 3/8"x2" NC GR5</i>
31	4	FLANGE NUT 3-8 NC ZINC	501022	Écrou à ailettes 3/8"	<i>Flange nut 3/8"</i>
32	1	NUT NYLON 1-2 NC ZINC	501034	Écrou avec nylon ½"	<i>Nylon nut ½"</i>
33	1	HBZ1-2X3-NC GR5	500185	Boulon hexa. ½"x3" NC GR5	<i>Hex. bolt ½"x3" NC GR5</i>
36	1	4-SP-RL-47-B	224044	Garde (côté gauche)	<i>Guard (right side)</i>
37	1	4-SP-RL-45-B	224045	Garde (côté droit)	<i>Guard (left side)</i>



9 → Les rouleaux tandem d'entraînement / *The tandem traction rollers*

9.2 – Les rouleaux tandem avec système de rochet / *The tandem rollers with ratchet system*

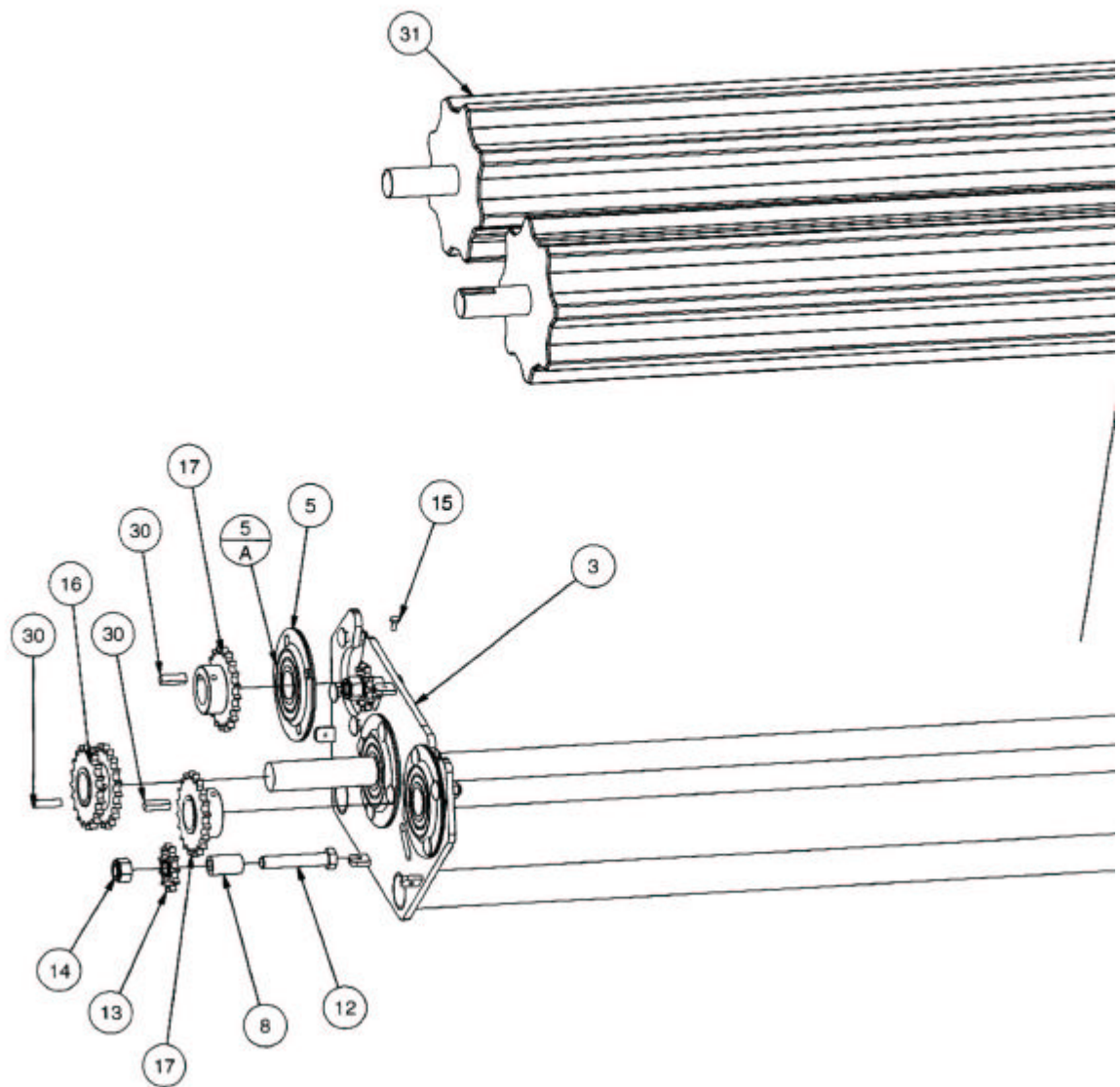
Cette liste se rapporte aux dessins des 2 pages suivantes / *this list refers to the drawings of the 2 next pages*

Liste de pièces / Parts list					
Item	Qté	Dessin / drawing	Pièces / parts	Description	Description
3	1	4-SP-RL-30-C	224046	Châssis des rouleaux tandem	<i>Frame of the tandem rollers</i>
5	12	FLANGETTE	303009	Plaque du roulement	<i>Bearing flange plate</i>
5A	6	BEA-TR-SA208-24	303006	Roulement	<i>Bearing</i>
6	24	CBZ 1-2X1 1-4-NC GR5	500501	Boulon de carr. ½"x1¼" NC GR5	<i>Carr. bolt ½"x1¼" NC GR5</i>
7	24	FLANGE NUT 1-2 NC ZINC	501024	Écrou à ailettes ½"	<i>Flange nut ½"</i>
8	1	4-SP-RL-10-SM-A	224047	Espaceur	<i>specer</i>
12	1	HBZ5-8X2 1-2-NC GR5	500252	Boulon hexa. 5/8"x2½" NC GR5	<i>Hex. bolt 5/8"x2½" NC GR5</i>
13	2	IDLER-50A13	301055	Roue dentée	<i>Gear</i>
14	2	NUT NYLON 5-8 NC ZINC	501035	Écrou avec nylon 5/8"	<i>Nylon nut 5/8"</i>
15	4	HBZ1-4X1-2-NC GR5	500001	Boulon hexa. ¼"x½" NC GR5	<i>Hex. bolt ¼"x½" NC GR5</i>
16	1	4-SP-RL-06-SM-A	224041	Roue dentée double	<i>Double gear</i>
17	4	50A20	301056	Roue dentée	<i>Gear</i>
19	1	4-GEAR-50B33RTH-A	224048	Roue dentée(ratchet)	<i>Gear(ratchet)</i>
21	2	4-SP-RL-18-A	224049	Cliquet du rochet	<i>Ratchet pawl</i>
23	1	RESSORT 1-2X3-B669	304006	Ressort	<i>Spring</i>
25	2	HBZ1-4X1 1-4-NC GR5	500008	Boulon hexa. ¼"x1¼" NC GR5	<i>Hex. bolt ¼"x1¼" NC GR5</i>
26	2	NUT 1-4 NC ZINC	501000	Écrou hexa. ¼"	<i>Hex. nut ¼"</i>
27	2	SH-SCREW 1-2X1-2	500570	Boulon a épaulement	<i>Shoulder screw</i>
28	2	NUT 3-8 NC NOIR	501012	Écrou hexa. 3/8" noir	<i>Hex. nut 3/8" black</i>
29	1	4-SP-RL-07C-SM-A	224050	Axe central	<i>Central axis</i>
30	4	CLE-3-8X1 3-8	224039	Chemin de clé 3/8"x 1 3/8 lg	<i>Key road 3/8"x1 3/8 lg</i>
31	2	4-ROULEAU	224042	Rouleaux tandem	<i>Tandem traction rollers</i>
36	1	4-BRAS-AMORT	224043	Support d'amortisseur	<i>Shock absorber support</i>
41	1	NUT NYLON 1-2 NC ZINC	501034	Écrou avec nylon ½"	<i>Nylon nut ½"</i>
42	1	HBZ1-2X3-NC GR5	500185	Boulon hexa. ½"x3" NC GR5	<i>Hex. bolt ½"x3" NC GR5</i>

9 → Les rouleaux tandem d'entraînement / *The tandem traction rollers*

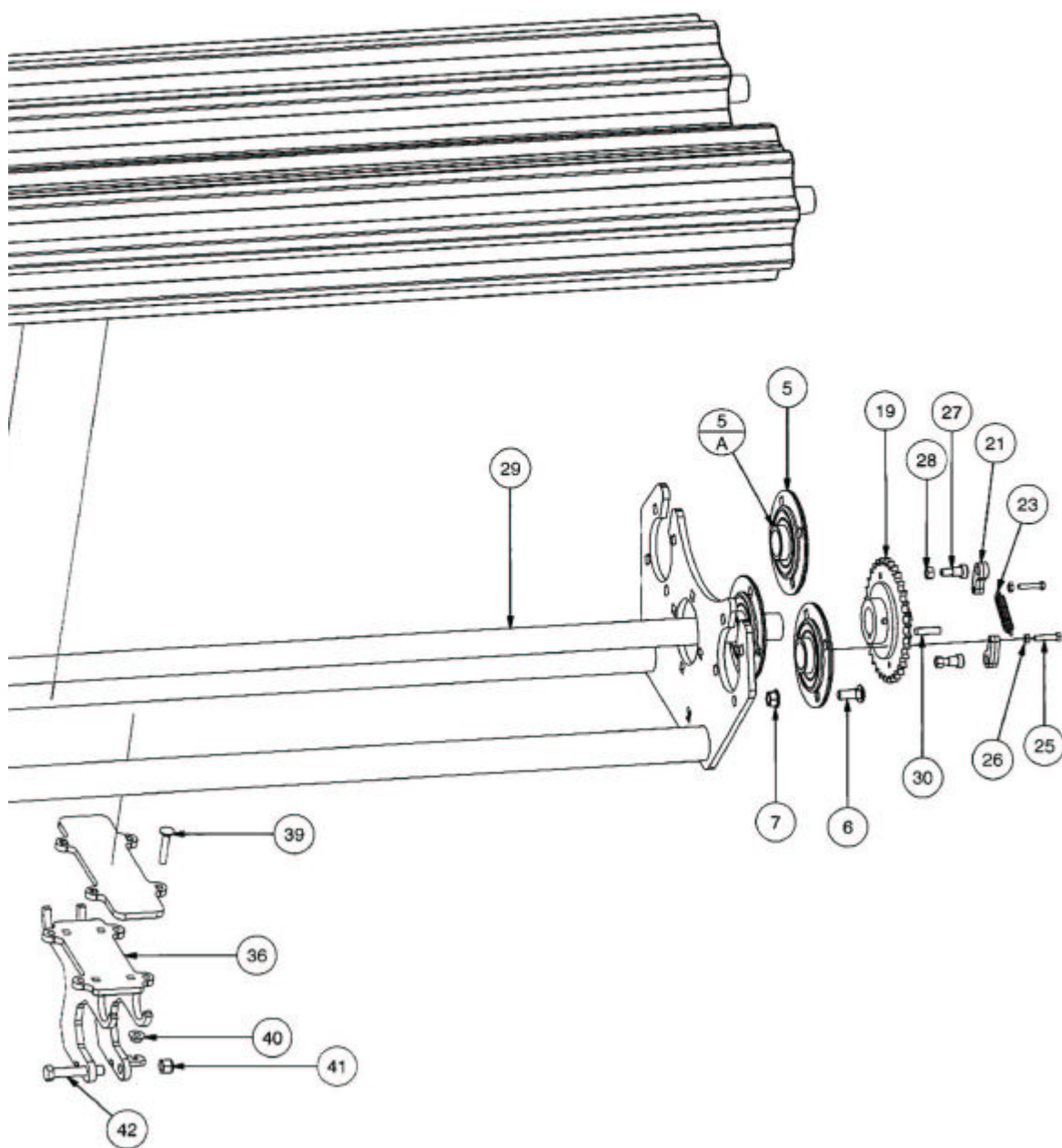
9.2 – Les rouleaux tandem avec système de rochet / *The tandem rollers with ratchet system*

La liste de pièces de ces 2 pages est à la page 21 /
The part list of these 2 pages is on page 21



9 → Les rouleaux tandem d'entraînement / *The tandem traction rollers*

9.2 – Les rouleaux tandem avec système de rochet / *The tandem rollers with ratchet system*





10 → Le coupe plastique et son support / *The plastic cut and hold system and its support*

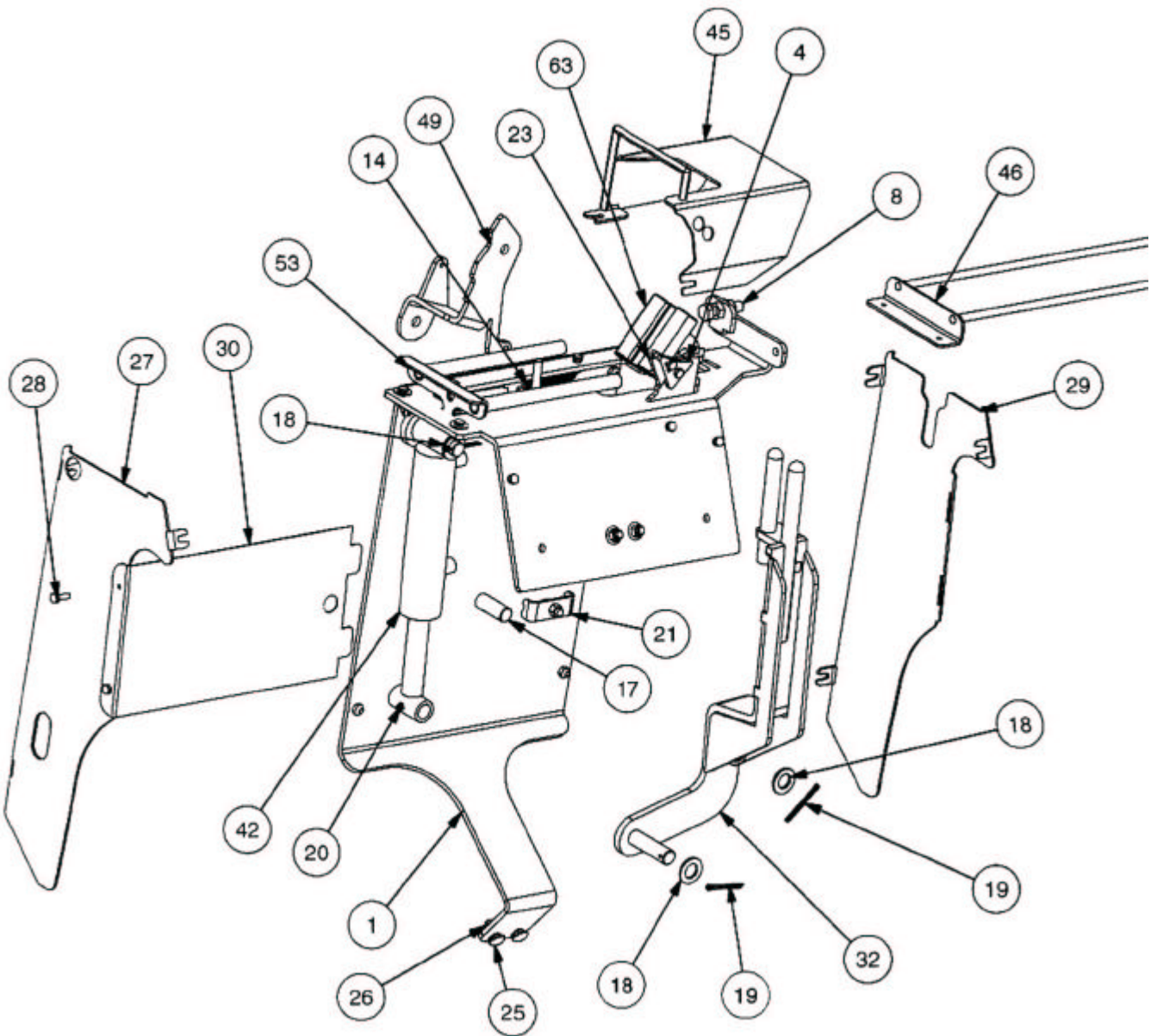
10.1 – Le coupe plastique / *The plastic cut and hold system*

L i s t e d e p i è c e s / P a r t s l i s t					
Item	Qté	Dessin / drawing	Pièces / parts	Description	Description
1	1	9-CP-02-B	224051	Boitier	<i>Frame</i>
4	1	9-CP-18-B	224052	Plaquette support de la lame	<i>Blade support plate</i>
8	1	HBZ 1-2x3-NC GR5	500185	Boulon d'ajustement du butoir	<i>Stopper adjustment bolt</i>
14	1	RESSORT C-191	304003	Ressort	<i>Spring</i>
18	3	WL018-A_1-8	224053	Rondelle plate	<i>Plate washer</i>
19	3	GOP 3-16X2	320002	Goupille 3/16" x 2"	<i>Cutter pin 3/16" x 2"</i>
20		GRAISSEUR 1-4-28	322299	Godet graisseur	<i>Grease fitting 1/4"</i>
21	1	9-CH-08-B	224004	Crampe pour boyaux hydr.	<i>Hyd. hoses cramp</i>
23	1	LAME	325108	Lame du coupe plastique	<i>Plastic cut and hold blade</i>
25	2	CBZ 3-8x1 –NC GR5	500442	Boulon de carr. 3/8"x1" NC GR5	<i>Carr. bolt 3/8"x1" NC GR5</i>
26	2	FLANGE NUT 3-8 NC ZINC	501022	Écrou à ailettes 3/8"	<i>Flange nut 3/8"</i>
27	1	9-CP-21D-B	224054	Plaque (côté du cylindre)	<i>Plate cylinder side</i>
28	2	HBZ1-4X3-4-NC GR5	500004	Boulon hexa. 1/4"x3/4" NC GR5	<i>Hex. bolt 1/4"x3/4" NC GR5</i>
29	1	9-CP-21G-B	224055	Plaque (côté lame)	<i>Plate (blade side)</i>
30	1	9-CP-23-B	224056	Plaque(côté rouleau)	<i>Plate(roll side)</i>
32	1	9-bras-cp-b	224057	Pivot du coupe plastique	<i>Pivot of cut and hold</i>
42	1	CYL1.5-12-16	467000	Cylindre du coupe plastique	<i>Cut and hold cylinder</i>
45	1	9-garde-lame-cp-b	224058	Garde de butée de caoutchouc	<i>guard</i>
46	1	9-rail-cp	224059	Guide de chariot	<i>guide</i>
49	1	9-BRAS-BUTOIR-CP-B	224060	SUPPORT DE BUTÉE	<i>SUPPORT RUBBER HOLDER</i>
53	1	9-CHARIOT -CP-B	224061	CHARIOT	<i>CARRIAGE</i>
63	1	RUBBER-4-CAP	224062	Butée caoutchoutée	<i>Rubber holder</i>

Courriel / Email : info@anderson-machineries.com

10 → Le coupe plastique et son support / The plastic cut and hold system and its support

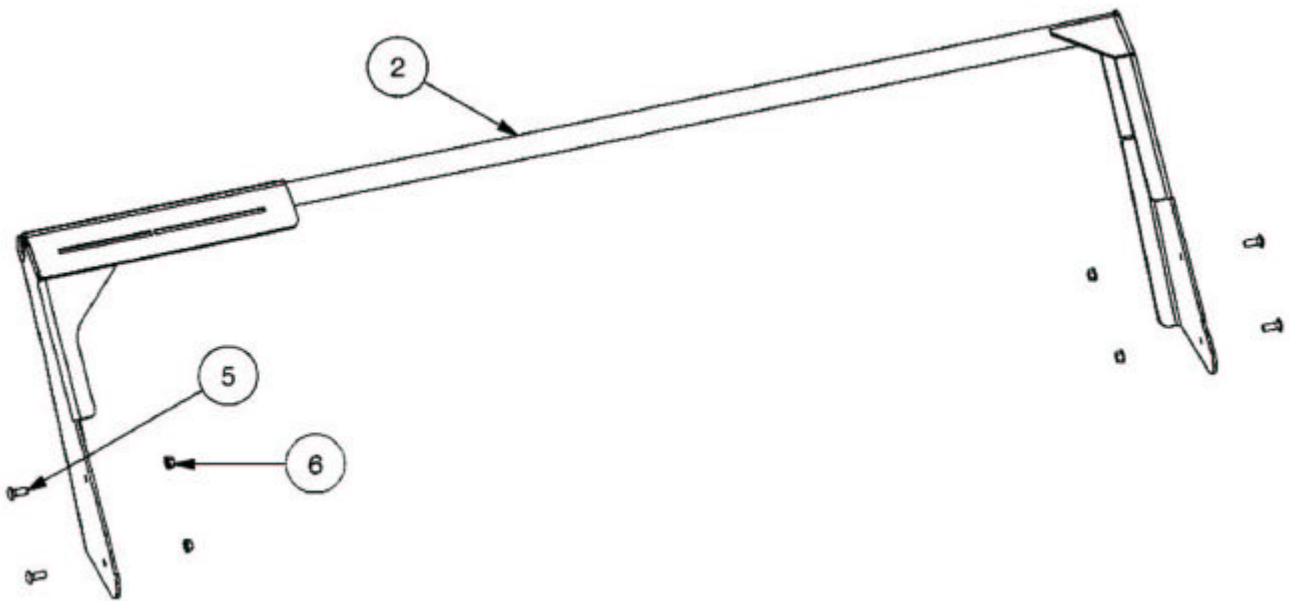
10.1 – Le coupe plastique / the plastic cut and hold



10 → Le coupe plastique et son support / *The plastic cut and hold system and its support*

10.2 – Le support du coupe plastique / *the support of the plastic cut and hold system*

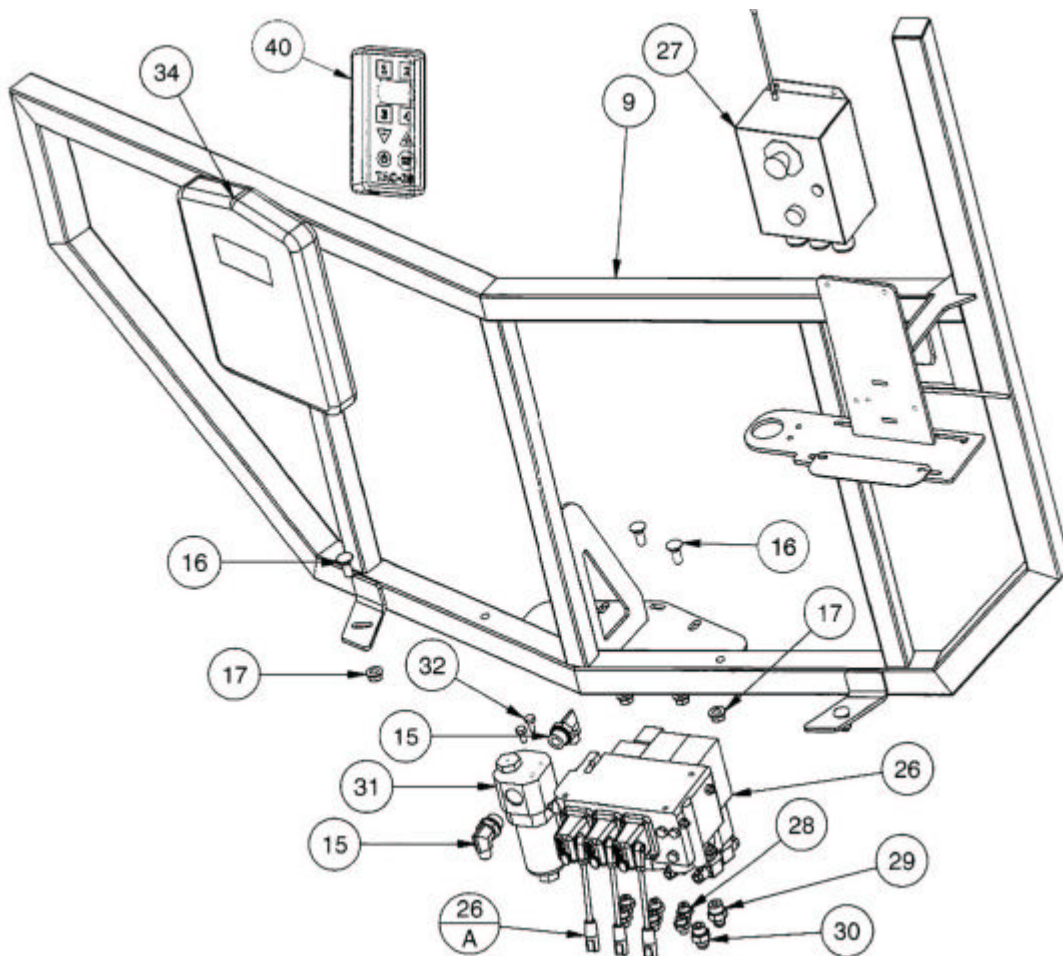
Liste de pièces / Parts list					
Item	Qté	Dessin / drawing	Pièces / parts	Description	Description
2	6	4-HB-CR-204-A	224063	Support du coupe plastique	Plastic cut and hold support
5	1C	CBZ 1/2 X1 1-4	500501	Boulon de carr. 1/2"x1 1/4" NC GR5	Carr. bolt 1/2"x1 1/4" NC GR5
6	1	FLENCH NUT 1/2	501024	Écrou à ailettes 1/2	Flange nut 1/2"



11 → Le garde avant et le support du bloc valve principal /
the front guard and the support of the main valves unit

Liste de pièces / Parts list

Item	Qté	Dessin / drawing	Pièces / parts	Description	Description
7	1	4-GARDE-C	224064	Garde avant	Front guard
15	2	5515-12-8	451274	Raccord	Fitting
16	5	CBZ 1-2X1 1-4-NC GR5	500501	Boulon de carr. ½"x1¼" NC GR5	Carr. bolt ½"x1¼" NC GR5
17	5	FLANGE NUT 1-2 NC ZINC	501024	Écrou à ailettes ½ »	Flange nut ½ »
26	1	VALV PROP VDPO3-3 SEC	465997	Valve hydraulique	Hydrolique valve
26A	3	VALVE	465502	Manette de contrôle	Control lever
27	1	ORDINATEUR	315002	Récepteur TAC-08C	Control box TAC-08C
28	6	5315-6-8	451172	Raccord	Fitting
29	1	5315-8-10	451179	Raccord	Fitting
30	1	5315-8-8	451178	Raccord	Fitting
31	1	FILTRE HP 91	470002	Filtre à l'huile hydr.	Hydr. oil filter
32	2	M8 X 20	506000	Boulon métrique	Bolt metric
34	1	MANUEL-PAK 8 1-2X11X1	315109	Boîtier de manuel opérateur	Operator manual box
40	1	TELECOMMANDE-TAC-08	315005	Télécommande	Remote control





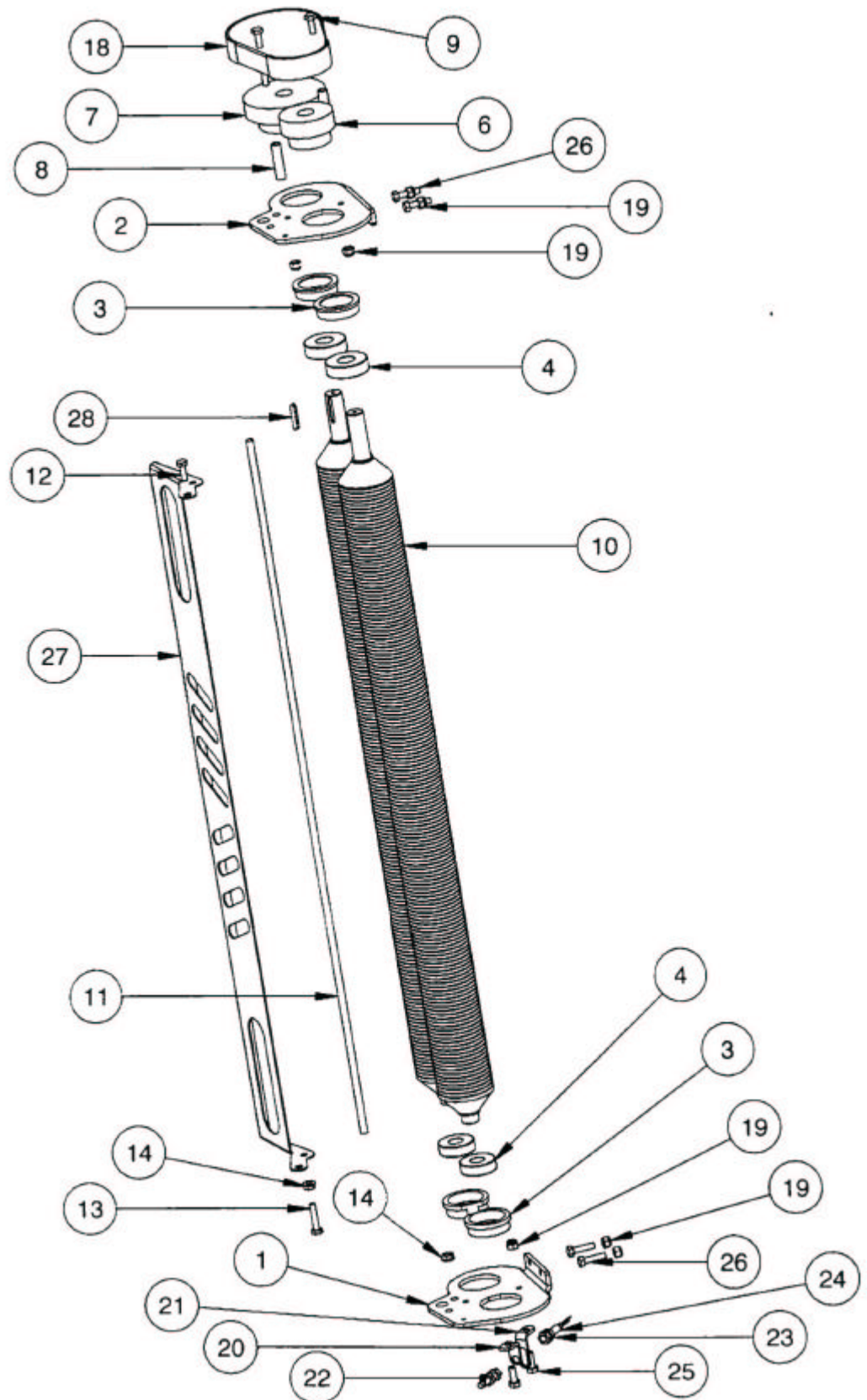
12 → Le tensionneur et ses supports / *the stretcher and its supports*

12.1 - Le tensionneur / *the stretcher*

L i s t e d e p i è c e s / P a r t s l i s t					
Item	Qté	Dessin / drawing	Pièces / parts	Description	Description
1	1	TEN-501D-E	224065	Support inférieur du tens.	<i>Stretcher lower support</i>
2	1	TEN-501G-E	224066	Support supérieur du tens.	<i>Stretcher upper support</i>
3	4	CAGE ROULEMENT	224067	Cage de roulement	<i>Bearing cup</i>
4	4	6204RS-3/4	303018	Roulement	<i>Bearing</i>
6	1	10P22D	250102	Engrenage	<i>Gear</i>
7	1	10P36D	250100	Engrenage	<i>Gear</i>
8	2	BUSHING-A	224068	Espaceur	<i>Specer</i>
9	2	HEX_¼X_2-5	500017	Boulon hexa. ¼"x2½" NC GR5	<i>Hex. bolt ¼"x2½" NC GR5</i>
10	2	ROULEAU	224069	Rouleau d'aluminium	<i>Aluminium roller</i>
11	1	TEN-513-SM-A	224070	Tige de support	<i>Support rod</i>
12	1	HEX_¼X-3-4	500004	Boulon hexa. ¼"x¾" NC GR5	<i>Hex. bolt ¼"x¾" NC GR5</i>
13	1	HEX_¼X_1¼	500008	Boulon hexa. ¼"x1¼" NC GR5	<i>Hex. bolt ¼"x1¼" NC GR5</i>
14	2	Flange_Nut-1-4	501020	Écrou à ailettes ¼"	<i>Flange nut ¼"</i>
16	1	TEN-507-A	224071	Couvercle des engrenages	<i>Gear cover</i>
19	7	Écrou¼-Nylon	501030	Écrou avec nylon ¼"	<i>Nylon nut ¼"</i>
20	1	9-ST13-A	224072	Support de senseur	<i>Sensor support</i>
21	1	9-ST14-A	224073	Support de senseur	<i>Sensor support</i>
22	1	SENSOR	315003	Senseur	<i>Sensor</i>
24	1	SENSOR-FIL	315004	Senseur avec fil	<i>Sensor with wire</i>
25	2	BNC 1-4X3-4	560004	Boulon hexa. ¼"x¾" NC GR5	<i>Hex. bolt ¼"x¾" NC GR5</i>
26	4	BNC_¼X1	560006	Boulon hexa. ¼"x1" NC GR5	<i>Hex. bolt ¼"x1" NC GR5</i>
27	1	9-ST00-A	224075	Garde de film plastique	<i>Guard</i>
28	2	CLÉ 3-16X1	224098	Clé carrée 1/8"x1"	<i>Square key 1/8"x1"</i>

12 → Le tensionneur et ses supports / the stretcher and its supports

12.1 –
Le tensionneur
/ the stretcher





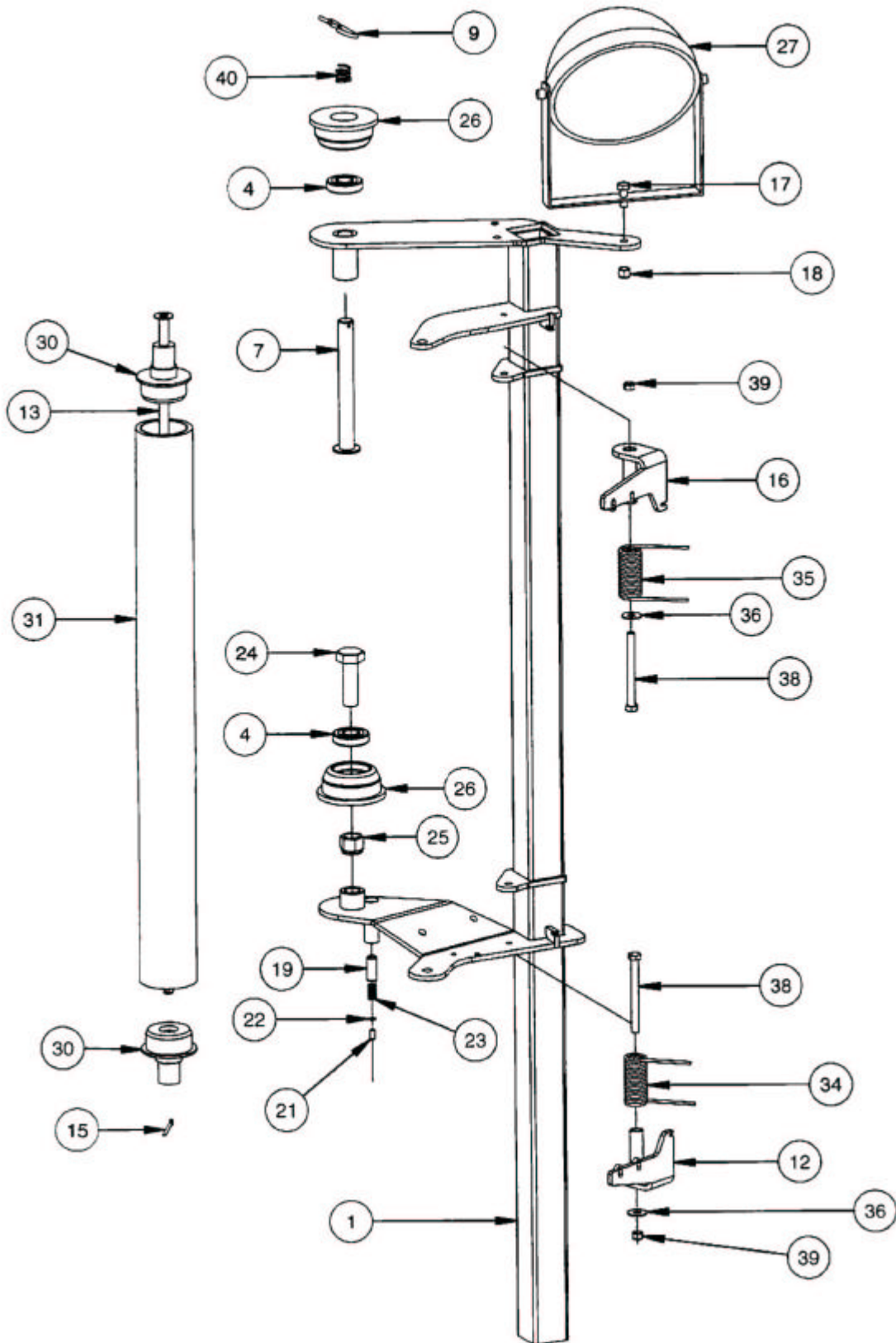
12 → Le tensionneur et ses supports / *the stretcher and its supports*

12.2 - Le poteau du tensionneur / *the post of the stretcher*

Liste de pièces / Parts list					
Item	Qté	Dessin / drawing	Pièces / parts	Description	Description
1	1	9-SUP-TENS	224076	Poteau du tensionneur	<i>Post of the stretcher</i>
4	2	BEA 6204 3-4	303012	Roulement	<i>Bearing</i>
6	1	W 1-2	560666	Rondelle plate ½"	<i>Flat washer ½"</i>
7	1	9-ST08-SM-A	224077	Tige	<i>Pin</i>
9	1	HITCH-PIN 3-16	320010	Hitch pin 3/16 x 3lg	<i>Hitch pin 3/16"</i>
12	1	9-ST11-A	224078	Support du ressort du bas	<i>Spring holder</i>
13	1	Ass-rod1-2	224079	Tige du rouleau de caoutchouc	<i>Pin for rubber roll</i>
15	1	Goupille5- 32-2½	320000	Goupille 3/16 X 1 1/2 lg	<i>Cutter pin 3/16 x 1 1/2</i>
16	1	9-ST12-A	224080	Support du ressort du haut	<i>Spring holder</i>
17	1	BNC 3-8X1	560084	Boulon hexa. 3/8"x1" NC GR5	<i>Hex. bolt 3/8"x1" NC GR5</i>
18	1	Écrou3- 8-Nylon	501032	Écrou avec nylon 3/8"	<i>Nylon nut 3/8"</i>
19	1	9-ST21-SM-A	224081	Frein en tefflon	<i>Brake tefflon</i>
21	1	ALLEN_1-4X1/2	507003	Allen set screw 1/4 x1/2"	<i>Allen set screw 1/4 x1/2"</i>
22	1	W 3-16	560661	Rondelle plate 3/16"	<i>Flat washer 3/16"</i>
23	1	RESSORT 3-8x7-8	304023	Ressort 3/8"x7/8"	<i>Spring 3/8"x7/8"</i>
24	1	BNC ¾x2 3-4	560288	Boulon hex. ¾"x2¾" NC GR5	<i>Hex. bolt ¾"x2¾" NC GR5</i>
25	1	Écrou¾-Nylon	501036	Écrou avec nylon 3/8"	<i>Nylon nut 3/8"</i>
26	2	9-ST06-SM-A	224082	Supports du rouleau de plastique	<i>Plactic roll supports</i>
27	1	SPOT	319880	Lumière de travail	<i>Working light</i>
30	2	BUSH- UHMW-B	224083	Supports du rouleau de caoutchouc	<i>Rubber roller supports</i>
31	1		224084	Rouleau de caoutchouc	<i>Rubber roller</i>
34	1	TORS-SPRING	304007	Ressort	<i>Spring</i>
35	1	TORS-SPRING	304008	Ressort	<i>Spring</i>
36	2	W 3-8	560666	Rondelle plate 3/8"	<i>Flat washer 3/8"</i>
38	2	HBZ3-8X4-NC GR5	500104	Boulon hexa. 3/8"x4" NC GR5	<i>Hex. bolt 3/8"x4" NC GR5</i>
39	2	NUT NYLON 3-8 NC ZINC	501032	Écrou avec nylon 3/8"	<i>Nylon nut 3/8"</i>
40	1	RESSORT	304009	Ressort du support supérieur du rouleau de plastique	<i>Spring of the upper plactic roll support</i>

12 → Le tensionneur et ses supports / *the stretcher and its supports*

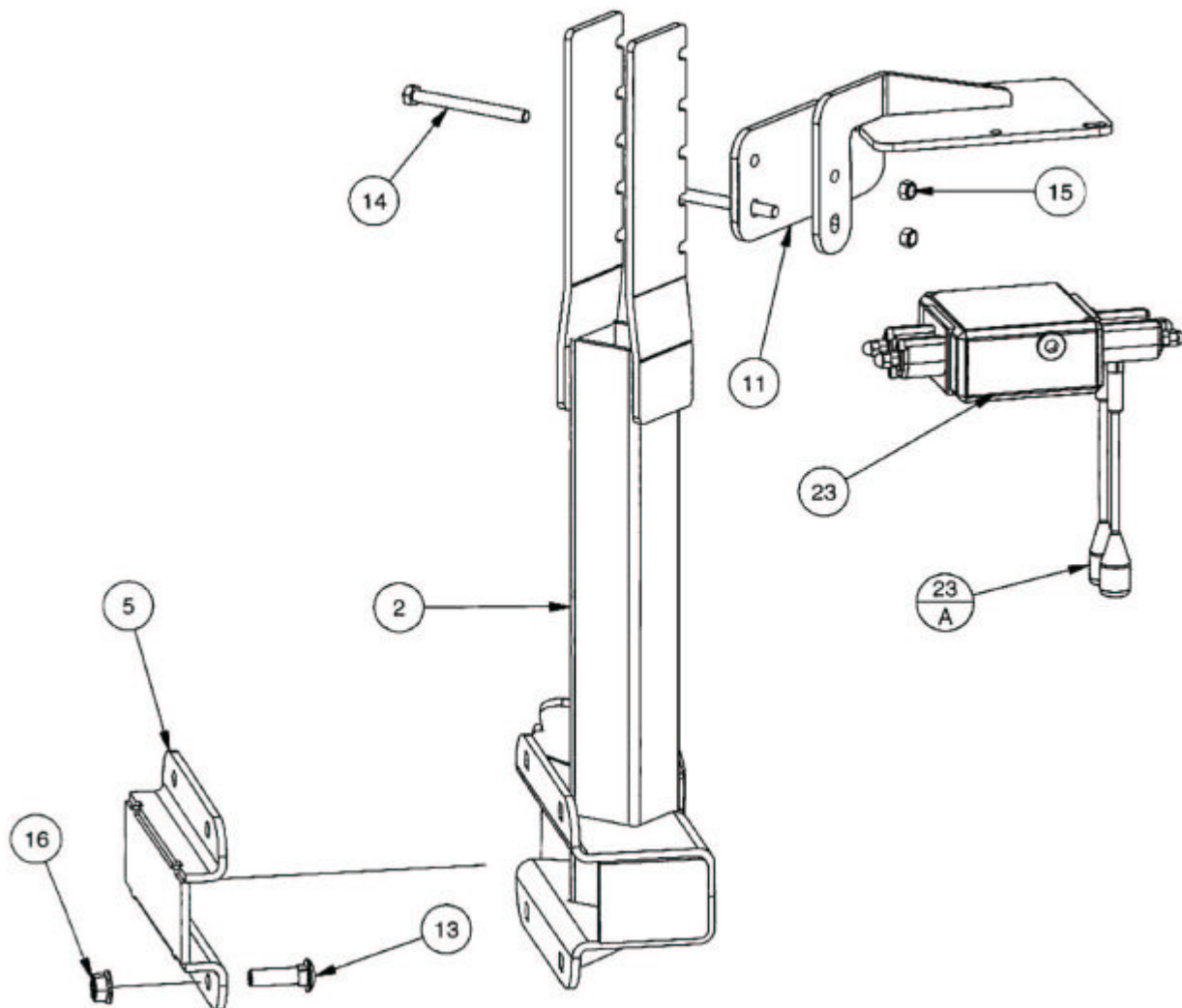
12.2 - Le poteau du tensionneur / the post of the stretcher



12 → Le tensionneur et ses supports / *the stretcher and its supports*

12.3 - Le support du poteau du tensionneur / *the support of the stretcher post*

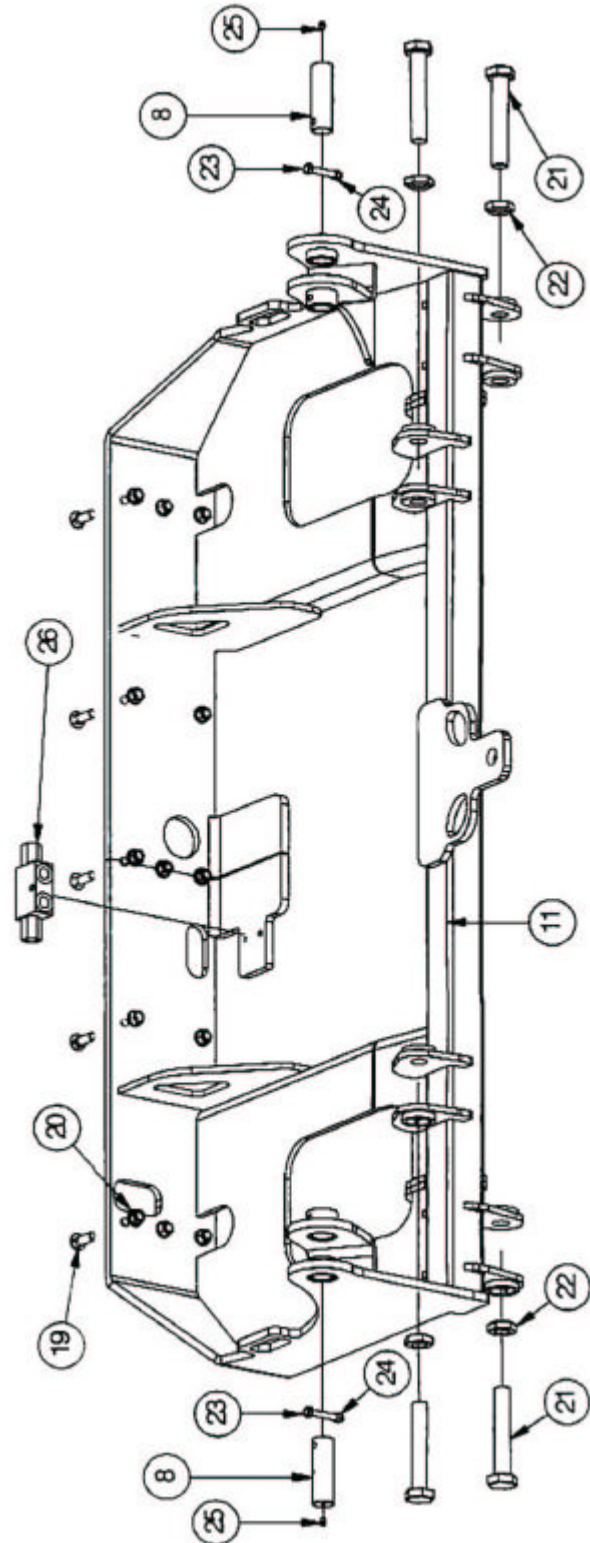
Liste de pièces / Parts list					
Item	Qté	Dessin / drawing	Pièces / parts	Description	Description
2	1	4-SP-TENS	224086	Support du tensionneur	<i>Support of the stretcher</i>
5	2	4 SUP-TENS-04-A	224085	Collet du support	<i>Plate of the support</i>
11	1		224087	Support de valve	<i>Valve support</i>
13	4	CBZ 1-2X1 3-4-NC GR5	500503	Boulon de carr. 1/2"x1 3/4" NC GR5	<i>Carr. bolt 1/2"x1 3/4" NC GR5</i>
14	2	HBZ3-8X4-NC GR5	500104	Boulon hexa. 3/8"x4" NC GR5	<i>Hex. bolt 3/8"x4" NC GR5</i>
15	2	NUT NYLON 3-8 NC ZINC	501032	Écrou avec nylon 3/8"	<i>Nylon nut 3/8"</i>
16	4	FLANGE NUT 1-2 NC ZINC	501024	Écrou à ailettes 1/2"	<i>Flange nut 1/2"</i>
23	1	VALVE	465894	Valve 2 section	<i>Valve 2 section</i>
23A	2	VALVE	465502	Manettes des stabilisateurs	<i>Levers of the stabilizers</i>



13 → Le panneau de déchargement et son support / the drop-off and its support

13.1 – Le support du panneau de déchargement / the support of the drop-off

Liste de pièces / Parts list					
Item	Qté	Dessin / drawing	Pièces / parts	Description	Description
8	2	4-DP-CR-508-SM-A	224088	Tige	Pin
11	1	4-SUP-DROP-OFF-B	224089	Support du dompeur	Drop off supporttr
19	13	CBZ 1-2X1 1-2-NC GR5	500502	Boulon carr. 1/2"x1 1/2"	Carr. Bolt 1/2"x1 1/2"
20	13	FLANGE NUT 1-2 NC ZINC	501024	Écrou à ailettes 1/2"	Flange nut 1/2"
21	4	HBZ 3-8X2 1-4 NC GR5	500334	Boulon hex. 1"x5 1/2"	Hex bolt 1"x5 1/2"
22	4	DEMI NUT NYLON 1 NC ZINC	501057	Demi-écrou avec nylon 1"	Half nylon nut 1"
23	2	HBZ 3-8X2 1-4-NC GR5	500094	Boulon hex. 3/8"x2 1/4"	Hex bolt 3/8"x2 1/4"
24	2	NUT NYLON 3-8 NC ZINC	501032	Écrou avec nylon 1/2"	Nylon nut 1/2"
25	2	GRAISSEUR 1-4-28	322299	Godet graisseur 1/4"-28	Grease fitting 1/4"
26	1	LOCK-VALVE-PATTE	466989	Valve de sécurité	Lock Valve





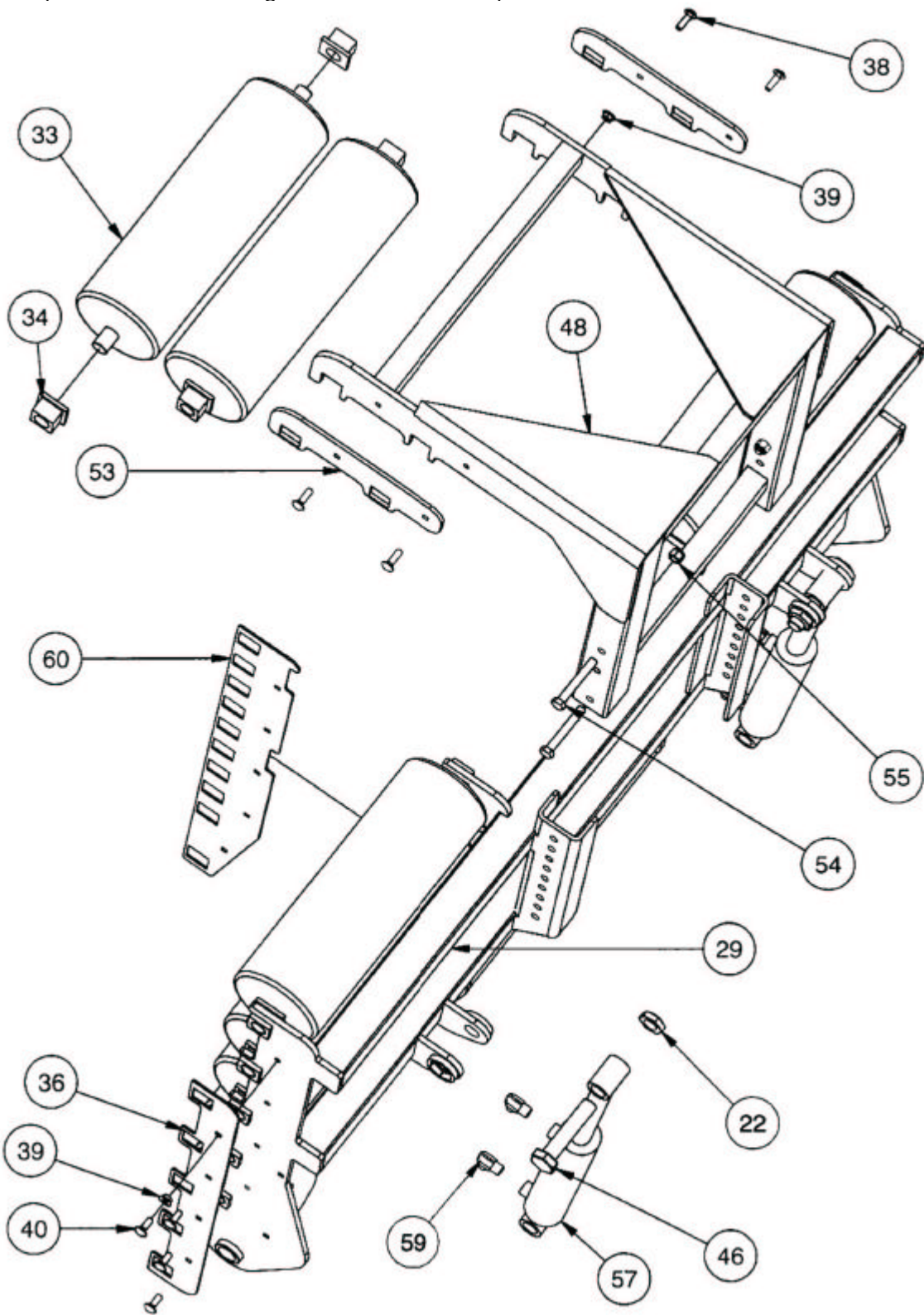
13 → Le panneau de déchargement et son support / *the drop-off and its support*

13.2 – Le panneau de déchargement / *the the drop-off*

Liste de pièces / Parts list					
Item	Qté	Dessin / drawing	Pièces / parts	Description	Description
22	6	DEMI NUTNYLON 1 NCZINC	560637	Demi-écrou nylon 1	<i>Half-nut</i>
29	1	4-DROP OFF-B	224090	Châssis du panneau	<i>Frame of the drop-off</i>
33	13	8RV471-B	224091	Rouleau du panneau	<i>Roller of the drop-off</i>
34	26	BUSHING-RV	279001	Coussinet du rouleau	<i>Bushing of the roller</i>
36	2	4-DP-C-106-A	224093	Plaque extérieure de retenue des rouleaux horizontaux	<i>Outside retention plate of the horizontal rollers</i>
38	4	CBZ 3-8X1 1-4-NC GR5	500443	Boulon carr. 3/8"x1¼" NC GR5	<i>Carr. Bolt 3/8"x1¼" NCGR5</i>
39	22	FLANGE NUT 3-8 NC ZINC	501022	Écrou à ailettes 3/8 »	<i>Flange nut 3/8"</i>
40	18	CBZ 3-8X1-NC GR5	500442	Boulon de carr. 3/8"x1" NC GR5	<i>Carr. Bolt 3/8"x1" NC GR5</i>
46	2	HBZ 1X4 1-2-NC GR5	500332	Boulon hexa. 1"x4½ » NC GR5	<i>Hex. Bolt 1"x4½" NC GR5</i>
48	1	4-DP-C-700G-A ?	224094	Extension du panneau	<i>Drop-off extension</i>
53	2	4-DP-C-701-A	224095	Plaque des rouleaux verticaux	<i>Plate of the vertical rollers</i>
54	4	HBZ 1-2X3 1-2-NC GR5	500187	Boulon hexa. ½ »x3½ » NC GR5	<i>Hex. Bolt ½"x3½" NC GR5</i>
55	4	NUT NYLON 1-2 NC ZINC	501034	Écrou avec nylon ½ »	<i>Nylon nut ½"</i>
57	2	CYLINDRE	467009	Cylindre du panneau	<i>Cylinder of the drop-off</i>
59	4	5405-6-6	450711	Raccord	<i>Fitting</i>
60	2	4-DP-C-114-A	224096	Plaque intérieure de retenue des rouleaux horizontaux	<i>Inside retention plate of the horizontal rollers</i>

13 → Le panneau de déchargement et son support / the drop-off and its support

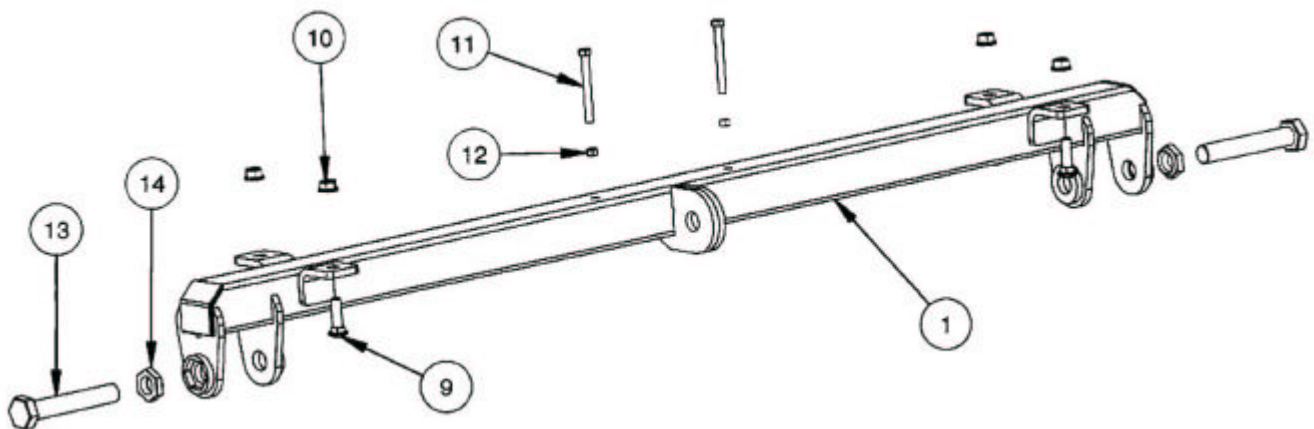
13.2 – Le panneau de déchargement / the the drop-off



14 → Les stabilisateurs avant et arrière (option) / *the front and rear stabilizers (optional)*

14.1 – Le support du stabilisateur avant / *the support of the front stabilizer*

L i s t e d e p i è c e s / P a r t s l i s t					
Item	Qté	Dessin / drawing	Pièces / parts	Description	Description
1	1	4-sup-pat-av.	224103	Support du stabilisateur avant	<i>Support of the stabilizer</i>
9	4	CBZ 1-2x1 3-4-NC GR5	500503	Boulon carr. ½"x1¾" NC GR5	<i>Carr. Bolt ½"x1¾" NCGR5</i>
10	4	FLANGE NUT 1-2 NC ZINC	501024	Écrou à ailettes ½"	<i>Flange nut ½"</i>
11	2	HBZ3-8X3 1-2-NC GR5	500102	Boulon hexa. 3/8"x3½" NC GR5	<i>Hex. Bolt 3/8"x3½" NC GR5</i>
12	2	NUT NYLON 3-8 NC ZINC	501032	Écrou avec nylon 3/8 »	<i>Nylon nut 3/8 »</i>
13	2	HBZ 1X5 1-2-NC GR5	500334	Boulon hexa. 1"x5½ » NC GR5	<i>Hex. bolt 1"x5½ » NC GR5</i>
14	2	DEMI NUT NYLON 1 NC ZINC	501057	Demi-écrou avec nylon 1"	<i>Half nylon nut 1"</i>

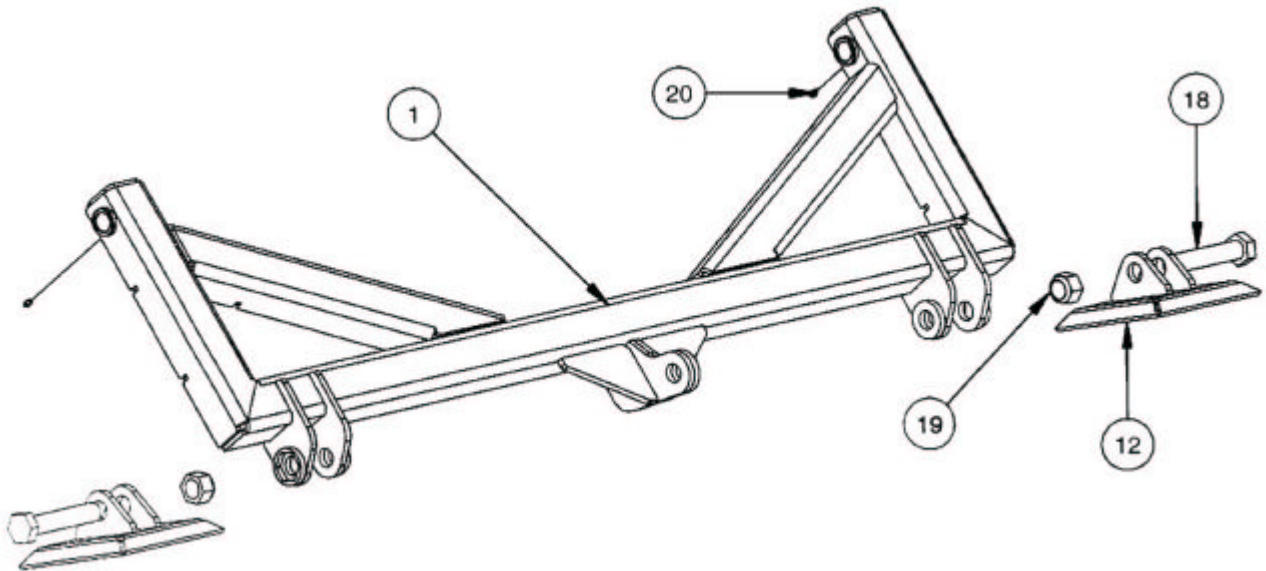


14.2 – Le stabilisateur avant (dessin en haut de la page suivante) / *the front stabilizer (drawing on top next page)*

L i s t e d e p i è c e s / P a r t s l i s t					
Item	Qté	Dessin / drawing	Pièces / parts	Description	Description
1	1	4-PATTE-C-AR	224104	Structure du stabilisateur av.	<i>Frame of the stabilizer</i>
12	2	4-PA-CR-420-A	224105	Pied du stabilisateur	<i>Foot of the stabilizer</i>
18	2	HBZ 1X5 -NC GR5	500333	Boulon hexa. 1"x5" NC GR5	<i>Hex. bolt 1"x5" NC GR5</i>
19	2	NUT 1 NC ZINC	501007	Écrou hexa. 1"	<i>Hex. Nut 1"</i>
20	2	GRAISSEUR 1-4-28	322299	Godet graisseur ¼"	<i>Grease fitting ¼"</i>

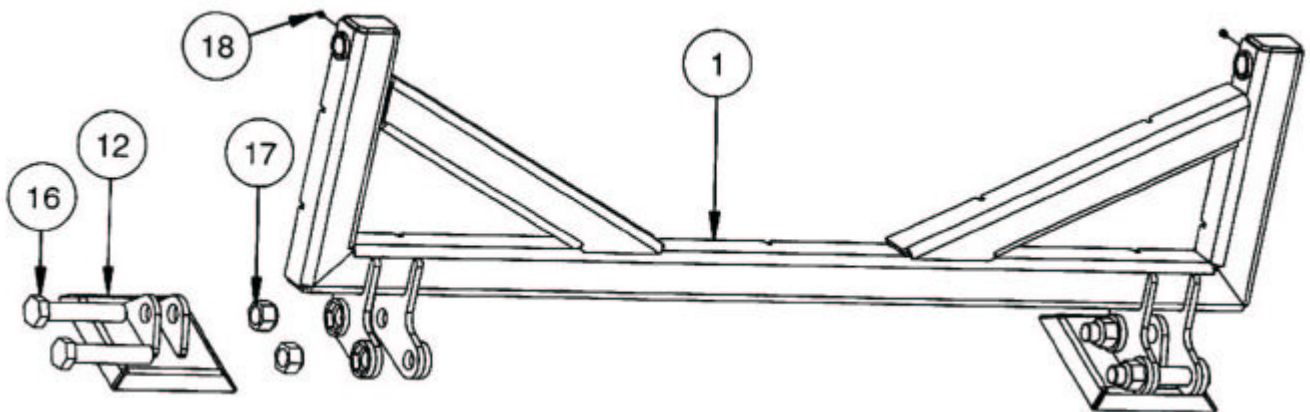
14 → Les stabilisateurs avant et arrière (option) / *the front and rear stabilizers (optional)*

14.2 – Le stabilisateur avant / *the front stabilizer*



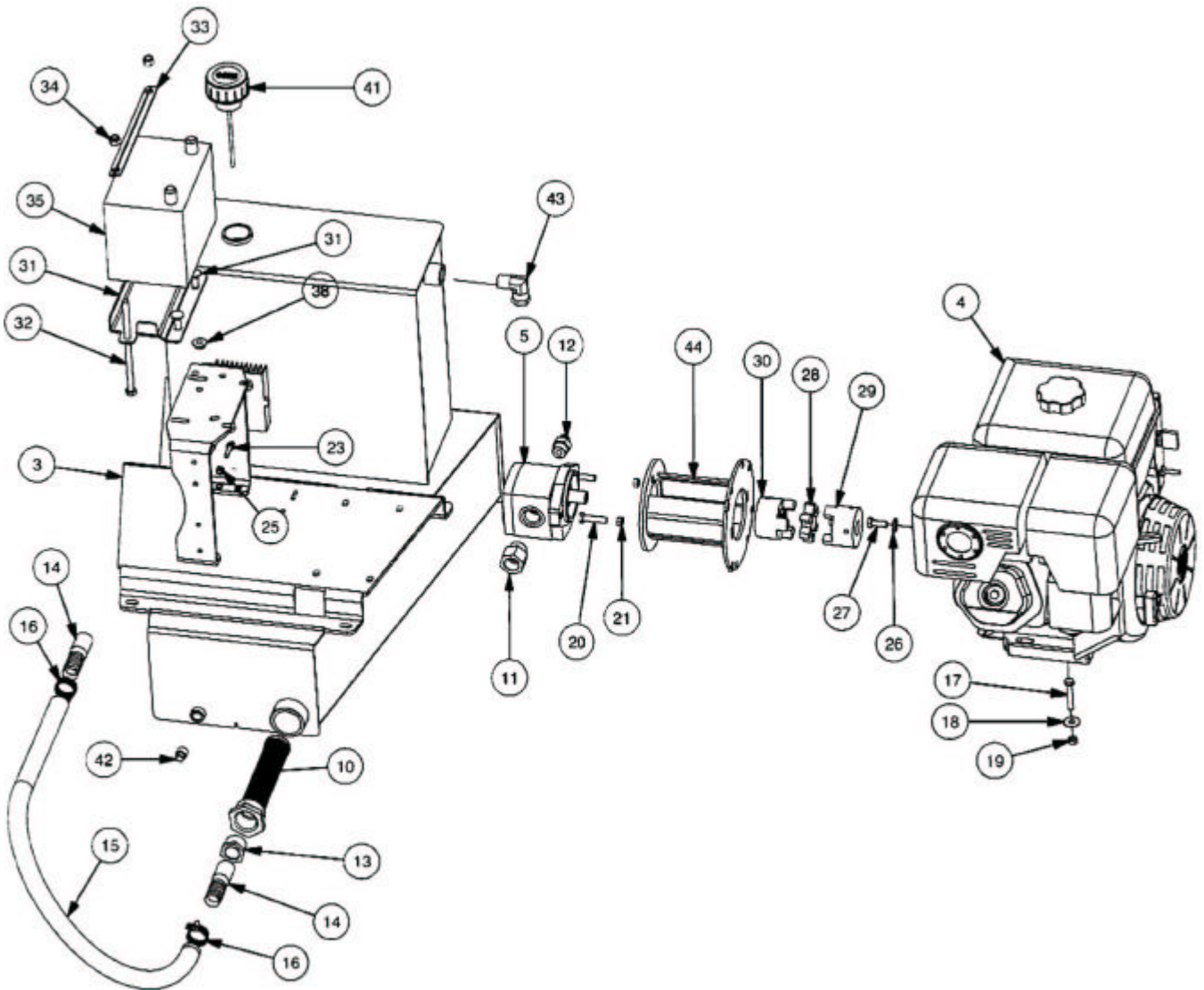
14.3 – Le stabilisateur arrière / *the rear stabilizer*

L i s t e d e p i è c e s / P a r t s l i s t					
Item	Qté	Dessin / drawing	Pièces / parts	Description	Description
1	1	4-PATTE-C-AR	224106	Structure du stabilisateur arr.	Frame of the stabilizer
12	2	4-PA-CR-420-A	224107	Pied du stabilisateur	Foot of the stabilizer
18	2	HBZ 1X5 -NC GR5	500333	Boulon hexa. 1"x5" NC GR5	Hex. bolt 1"x5" NC GR5
19	2	NUT 1 NC ZINC	501007	Écrou hexa. 1"	Hex. Nut 1"
20	2	GRAISSEUR 1-4-28	322299	Godet graisseur ¼"	Grease fitting ¼"



Liste de pièces / Parts list					
Item	Qté	Dessin / drawing	Pièces / parts	Description	Description
3	1	9-TANK-PW	224108	Réservoir d'huile hydraulique	Hydraulic oil tank
4	1	MT-HONDA-13 HP	605006	Moteur Honda 13 Hp	Honda engine 13 Hp
5	1	PLP20_6	468002	Pompe hydraulique	Hydraulic pump
10	1	STRAINER-TM-15	470990	Crépine du réservoir	Tank stainer
11	1	3269-12-12	451127	Raccord	Fitting
12	1	5315-8-10	451179	Raccord	Fitting
13	1	REDUIT HEX 1MX3-4F	451999	Raccord	Fitting
14	2	ADAP GALV 3-4MX3-4F	451986	Raccord	Fitting
15	1	HOSE SUCTION	454000	Boyau hydraulique	Hydraulic hose
16	2	COLLET EAU 1 PO	451982	Collet 1"	Collar
17	4	HBZ5-16X2 -NC GR5	500052	Boulon hexa. 5/16"x2"NC GR5	Hex. bolt 5/16"x2"NC GR5
18	4	W-3-8	502004	Rondelle 3/8"	Washer 3/8"
19	4	NUT NYLON 5/16 NC ZINC	501031	Écrou avec nylon 5/16"	Nylon nut 5/16"
20	2	HBZ3-8X1 1-2-NC GR5	500088	Boulon hexa. 3/8"x1½" NC GR5	Hex. bolt 3/8"x1½"NC GR5
21	2	NUT NYLON 3/8 NC ZINC	501032	Écrou avec nylon 3/8"	Nylon nut 3/8"
23	2	HEX_¼X_1	500006	Boulon hexa. ¼"x1" NC GR5	Hex. bolt ¼"x1" NC GR5
25	3	NUT NYLON 1-4 NC ZINC	501030	Écrou avec nylon ¼"	Nylon nut ¼"
26	4	LOCK-W 3-8	502066	Rondelle de sécurité 3/8"	Lock washer 3/8"
27	4	HBZ3/8X1 -NC GR5	500084	Boulon hexa. 3/8"x1" NC GR5	Hex. bolt 3/8"x1" NC GR5
28	1	INSERT N 100	322018	Entre-deux	Insert
29	1	LOVE JOY L 100x1	322050	Accouplement flexible 1"	Love joy 1"
30	1	LOVE JOY L 100x3-4	322042	Accouplement flexible ¾"	Love joy ¾"
31	1	9-TK-009-A	224109	Support de batterie	Battery support
32	2	HEX_3-8_X_7	500114	Boulon hexa. 3/8"x7"	Hex. bolt 3/8"x7"
33	1	9-TK-010-A	224110	Attache de batterie	Battery tie bar
34	2	Écrou 3/8-Nylon	501032	Écrou avec nylon 3/8"	Nylon nut 3/8"
35	1	Batterie	TA188	Batterie	Battery
37	2	CBZ3/8X1 -NC GR5	500442	Boulon carr. 3/8"x1" NC GR5	Carr. bolt 3/8"x1" NC GR5
38	2	FLANGE NUT 38 NC ZINC	501022	Écrou à ailettes 3/8"	Flange nut 3/8"
41	1	BOUCHON- LENZ	470112	Bouchon du réservoir hydr.	Hydraulic tank cap
42	1	BOUCHON CARRE 3-8 NPT	450063	Bouchon de vidage du rés.	Drain plug of the tank
43	1	9405-8-12	450382	Raccord	Fitting
44	1	ADAP90200-L-325	322008	Adaptateur de pompe	Pump adaptor

15 → L'unité hydraulique / The power unit



16 – Schéma hydraulique / Hydraulic diagram

