

REPLACEMENT D'UNE COURROIE DE MERGEPRO

- 1- Faire tourner la courroie pour mettre le joint alligator sur le rond du rouleau extérieur



- 2- Démontez les gardes suivants



3- Enlever la tension sur la courroie en tirant sur la poignée



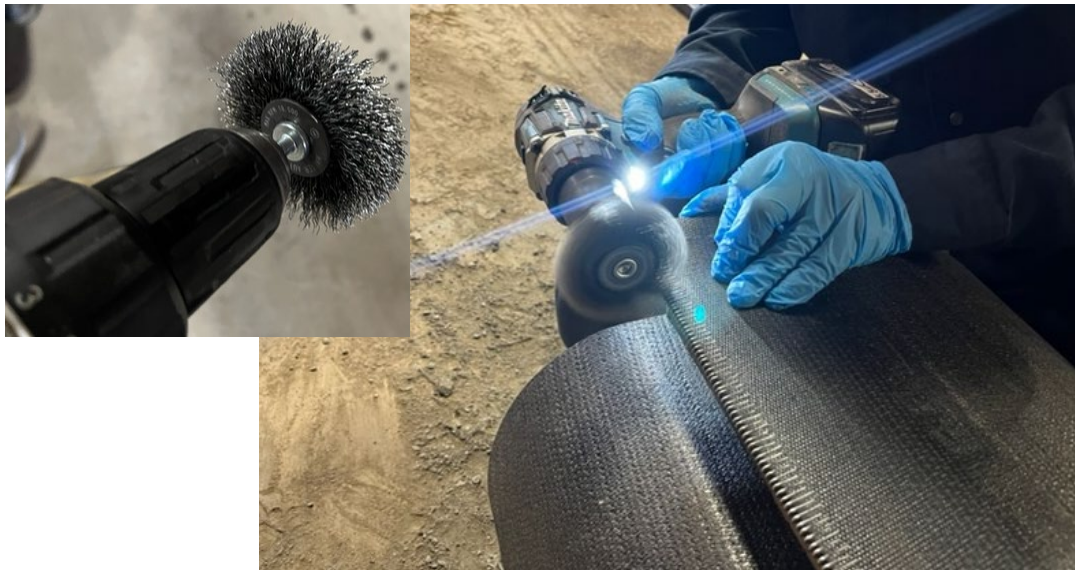
4- Tirer sur le lacet et retirer la courroie



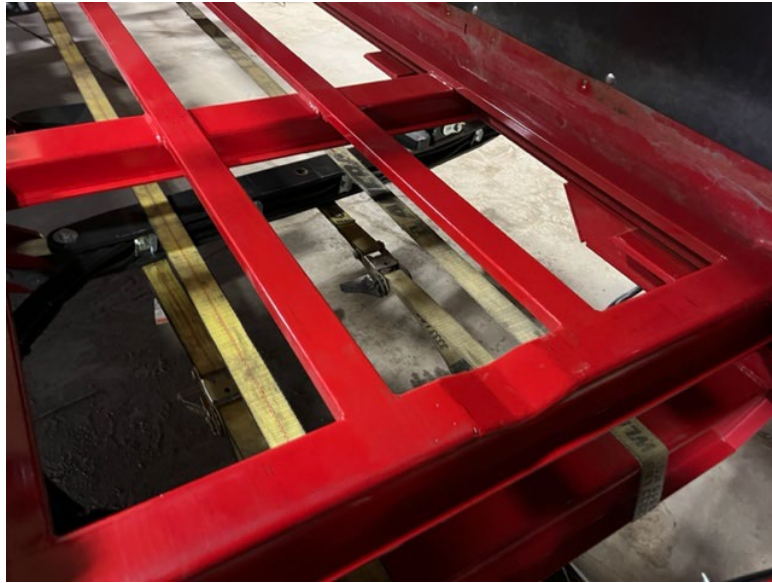
- 5- Pousser le rouleau de traction au maximum vers l'intérieur.
Démonter la goupille du système du tendeur de courroie
pour réaliser cette étape



- 6- Nettoyer l'intérieur des agrafes alligator à l'aide d'une
brosse d'acier douce.
Appliquer une légère pression sur les agrafes, si vous les
surchauffer vous allez endommager la courroie.



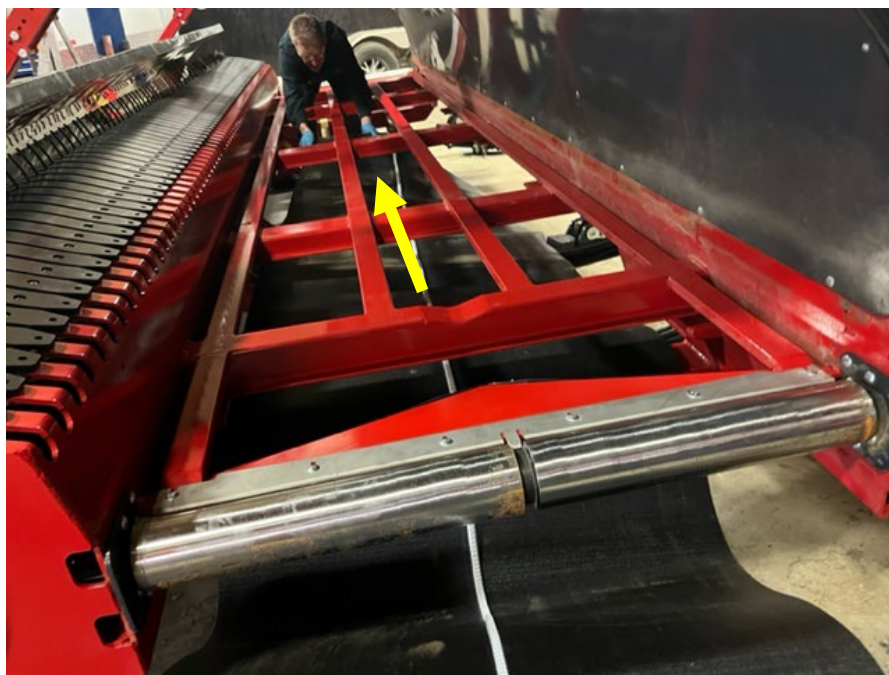
- 7- Installer deux sangles sous le bâtis de la courroie.
Celles-ci serviront de support pour glisser la courroie
Voir l'étapes 29 pour avoir une autre vue de l'installation.



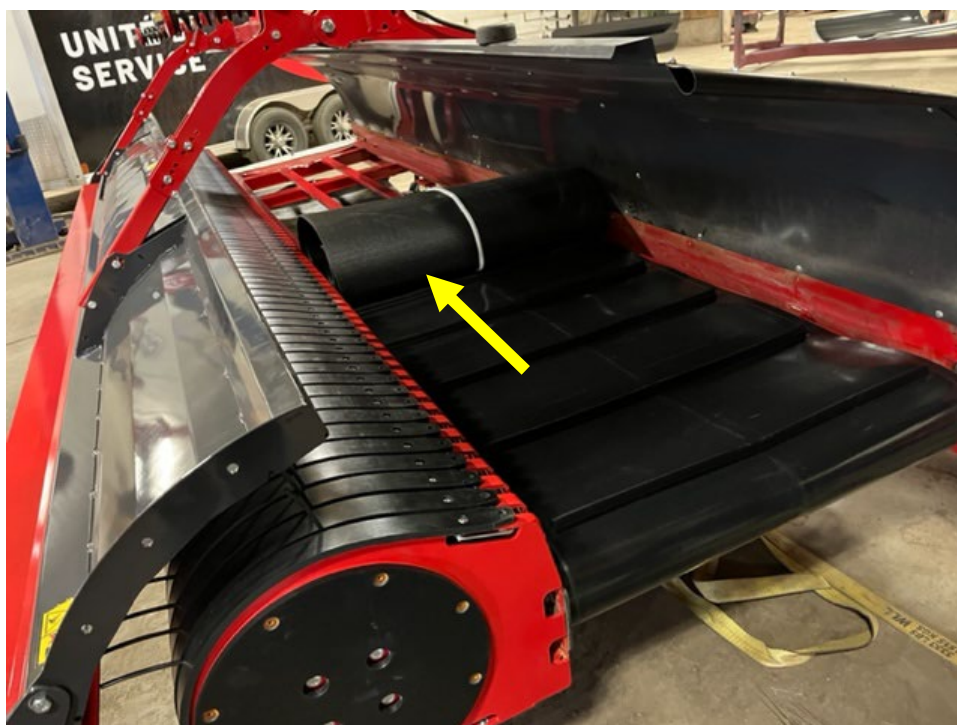
- 8- Glisser la nouvelle courroie sur les deux sangles



- 9- Tirer sur la courroie jusqu'à l'autre bout de l'unité
Cette opération est plus facile à deux personnes



- 10- Prendre l'autre bout de la courroie et
la dérouler sur la partie supérieure de l'unité



11- Mettre les joints de la courroie au centre du bâtis transversal de l'unité. Nous nous servons de celui-ci comme appui pour glisser le lacet dans le joint alligator



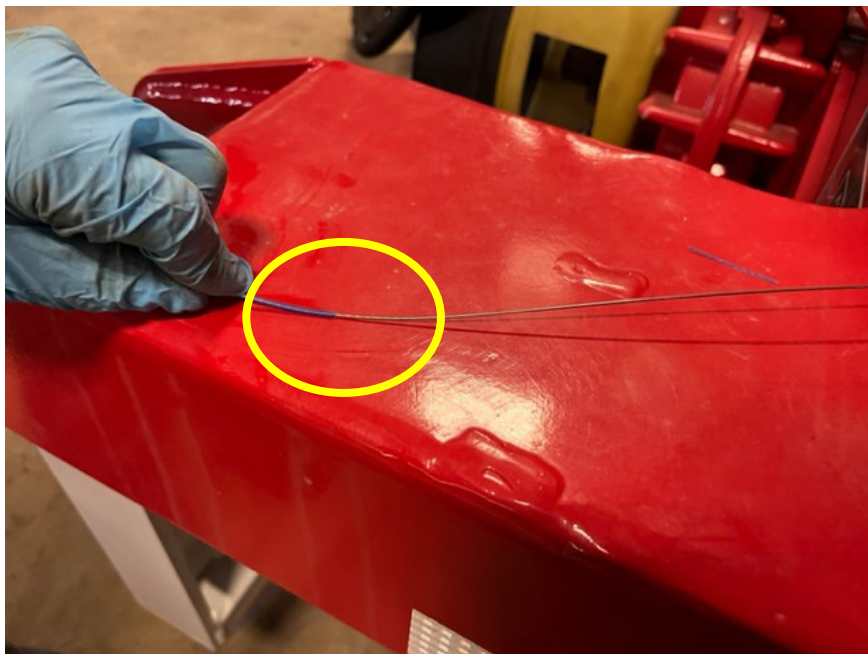
12- S'assurer que le nouveau lacet à au moins deux fois la longueur requise pour couvrir la largeur de la courroie



- 13- Enlever la gaine du lacet sur la moitié de sa longueur.
S'assurer que la partie non dégainé couvrira un peu plus que toute la largeur de la courroie



- 14- Faire une coupure propre de la gaine pour éviter tout effilochage



15- Aligner les deux coins de la courroie



16- Insérer la partie dégainer du lacet dans les agrafes alligator



17- Assurez-vous que le joint alligator est en appui sur le bâtis transversal. Aligner les agrafes des joints de la courroie et pousser le lacet à l'intérieur.



18- Vous pouvez utiliser des pinces. Pousser le lacet un cm à la fois. Si vous excéder cette longueur, vous risquer de plier le lacet en le poussant.

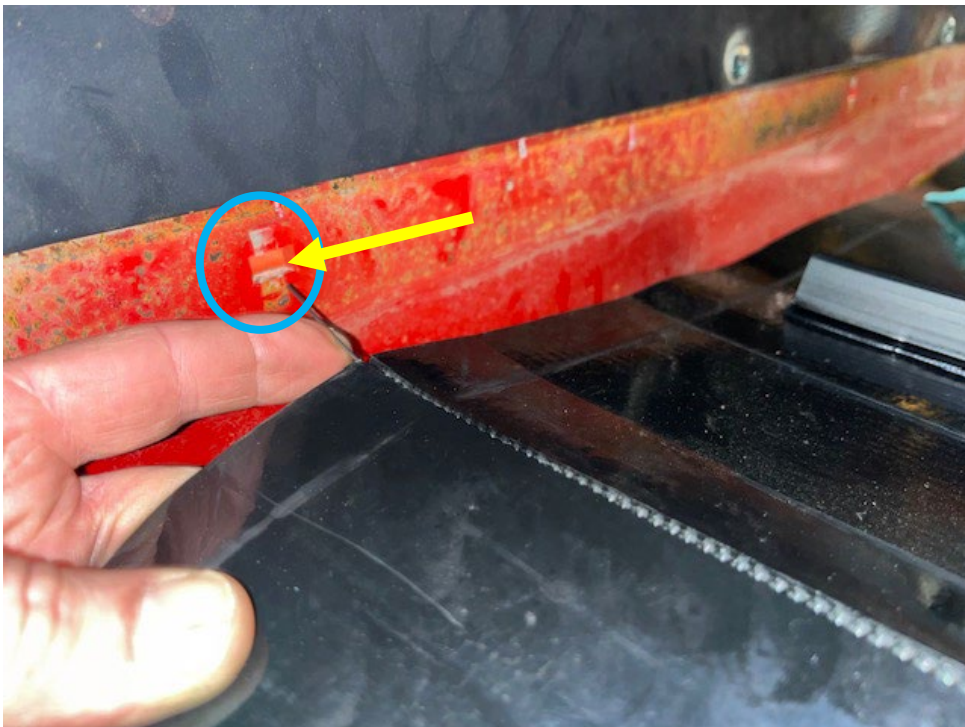


19- Lubrifier le joint alligators en petite quantité.

NB: Ne pas lubrifier la section du lacet qui n'est pas encore entré. Vos pinces risquent de glisser.



20- Aligner le lacet dans le trou du mur arrière



21- Faire un crochet courbé sur l'autre extrémité du lacet qui est gainé



22- Tirer sur le lacet dégainé à l'extérieur du mur. Utiliser des pinces pour réaliser cette étape



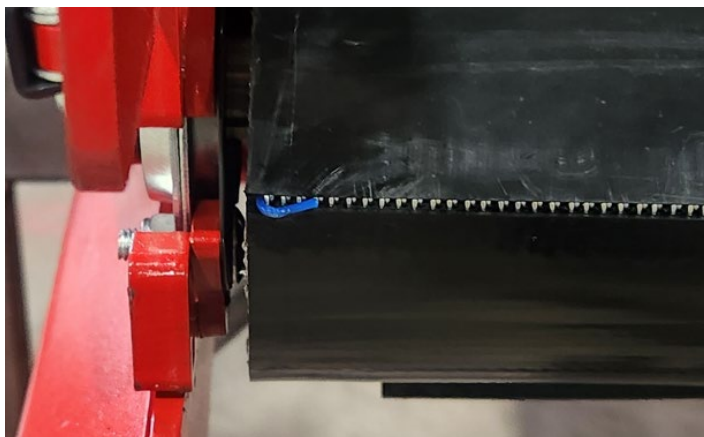
23- Arrêter de tirer lorsque le crochet gainé est en buté contre la courroie



24- Couper le lacet de l'autre côté à environ 1/2" de long



25- Courber les 2 extrémités du lacet.



26- Aligner la coche sous la courroie au centre de chaque rouleau de traction.



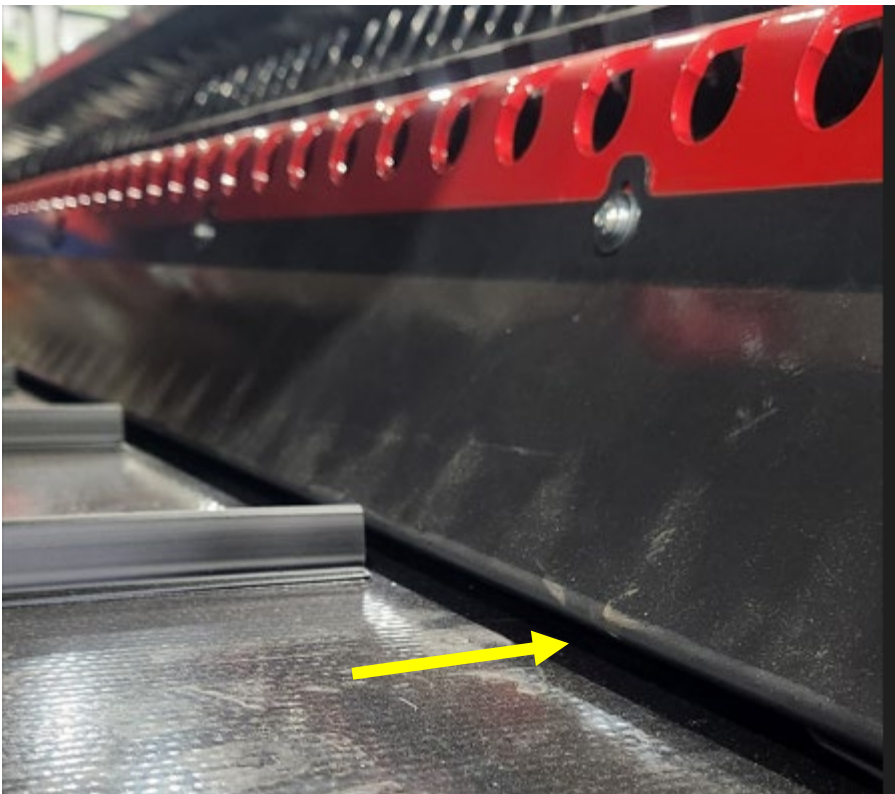
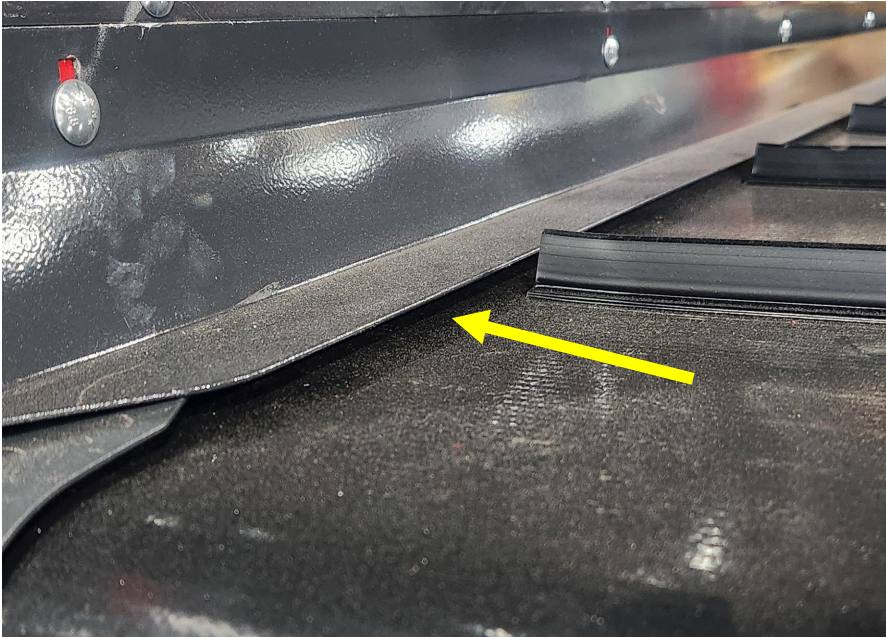
27- Réassembler le tendeur de courroie et tendre la courroie.



28- Remonter les gardes suivants



29- Ajuster les plaques pour qu'il y ait minimum $\frac{1}{4}$ " d'espace partout entre les plaques et la courroie.



30- Replier la machine en position transport et retirer les sangles



31- Replacer la courroie dans ses guides

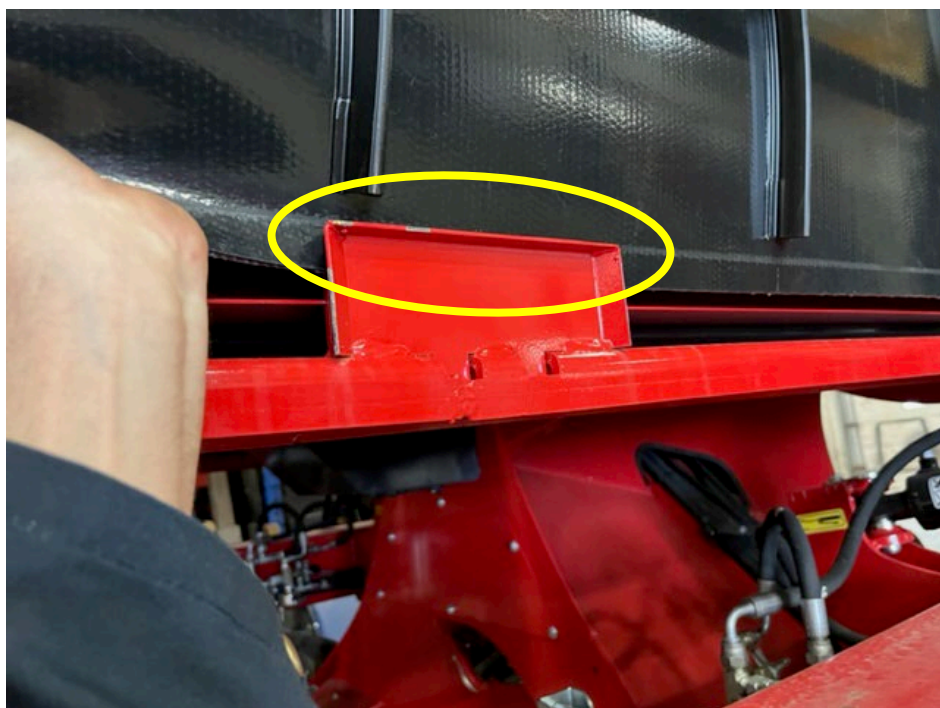


32- Courroie à l'extérieur de son guide



33- Courroie dans son guide

****S'ASSURER DE REPLACER LA COURROIE
DANS TOUS SES GUIDES****



34- Redescendre les unités de ramassage

35- Démarrer la rotation du convoyeur.

Vérifier l'alignement de la courroie

Vérifier si le guide courroie sous la courroie demeure dans la cavité des rouleaux de traction



***** DEMEURER À DISTANCE DE LA
COURROIE LORS DE L'INSPECTION *****

***** RISQUE DE BLESSURES GRAVE *****

36- Arrêter la rotation et vérifier la tension de la courroie
NB: Si vous changer la tension, assurez-vous que la courroie est belle et bien dans ses guides après le réajustement