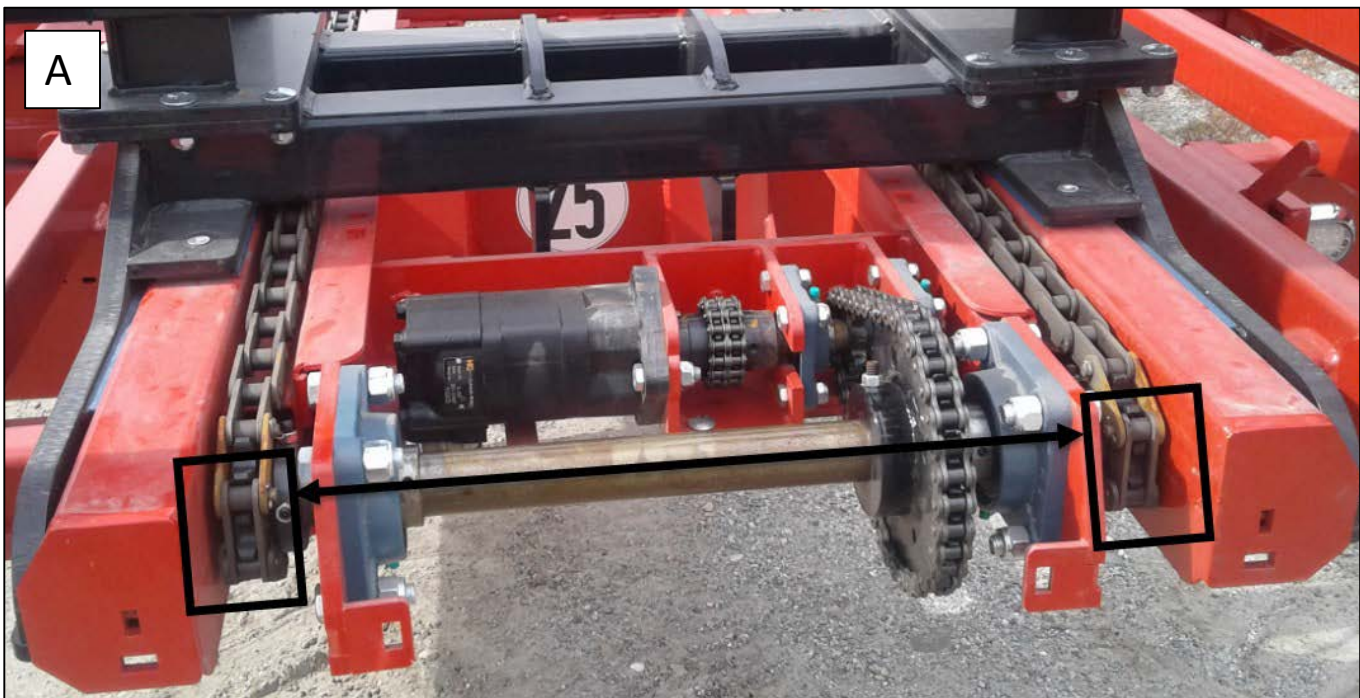


## Ajustement de la tension des chaînes (2021 et +)

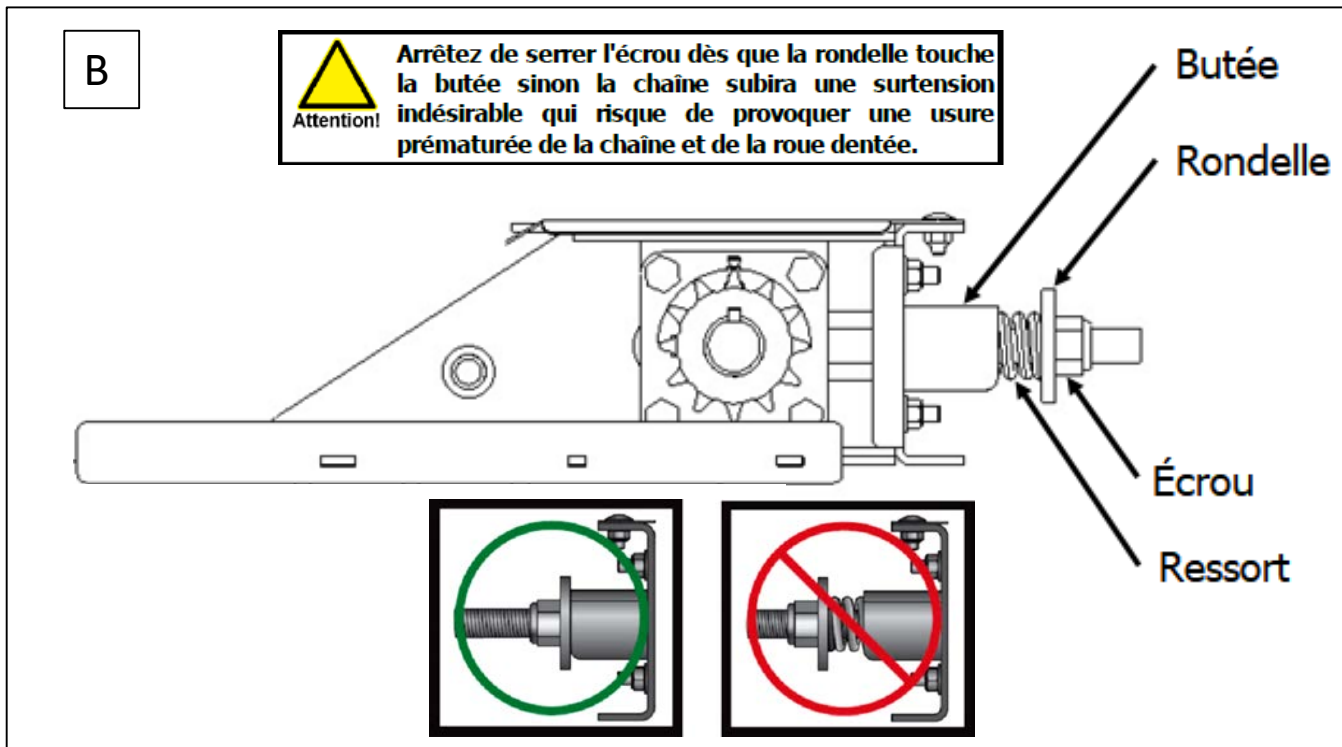
Après les premières 50 heures d'utilisation de la remorque et toutes les 100 heures par la suite, vous devez vérifier et ajuster la tension des chaînes du poussoir au besoin. Suivre les étapes suivantes afin de vérifier et ajuster les chaînes.

1. Enlevez les couvercles des transmissions avant et arrière et nettoyez bien les chaînes et les roues dentées pour éliminer tout débris ou saleté qui pourrait s'y trouver (foin, poussière, boue, cordes).
2. Pour chaque transmission, assurez-vous que les deux chaînes sont synchronisées. Les chaînes sont synchronisées quand elles ont le même nombre de mailles, entre le poussoir et la transmission (A) et que les rouleaux de chaque chaîne s'accrochent aux mêmes dents sur les deux roues dentées.



## Ajustement de la tension des chaînes (2021 et +)

3. Serrez l'écrou de chaque tendeur jusqu'à ce que la rondelle touche la butée (B). Le ressort ne doit plus être visible (C).



## Ajustement de la tension des chaînes (2021 et +)

4. Faites faire quelques cycles de poussée au poussoir et assurez-vous que les rondelles sont en contact avec les butées quand le poussoir est immobile et qu'il ne touche pas à l'avant ou à l'arrière de la remorque à la fin de sa course.

Pendant que vous vérifiez et ajustez la tension des chaînes, nous vous recommandons :

- D'ajouter de la graisse dans les glissières des tendeurs.
- De vérifier l'alignement des roues dentées dans les tubes.
- De vérifier que toutes les vis sans tête et tous les écrous et contre-écrous des deux transmissions soit bien serrés.

**NOTE :** Quand le poussoir est en mouvement ou qu'il touche l'avant ou l'arrière de la remorque à la fin de sa course, les rondelles peuvent se décoller légèrement des butées. Les ressorts agissent alors pour éliminer le mou dans les chaînes. Si le poussoir est immobile et qu'il ne touche pas l'avant ou l'arrière de la remorque à la fin de sa course, il ne doit pas rester de jeu entre les butées et les rondelles (les ressorts ne doivent pas être visibles).

5. Après les premières 50 heures d'utilisation de la remorque et toutes les 100 heures par la suite, vous devez ajuster la tension de la chaîne de transmission du poussoir.

1. Desserrez les quatre (4) boulons situés sous la boîte de transmission (D).
2. Resserrez les deux (2) boulons de tension situés sur le côté de la boîte de transmission jusqu'à obtenir la tension adéquate.
3. Resserrez à nouveau les quatre (4) boulons situés sous la boîte de transmission.

