

PROCÉDURE REF# A-INL-027

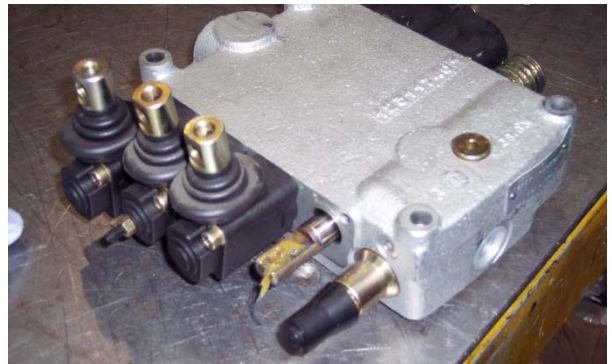
Remplacer le spool de la conduite électrique

1- Retirer le couvercle du panneau de contrôle pour avoir accès à la valve principale.



2- Une fois que vous avez accès à la valve, retirer la section arrière puis la section avant (levier).

N.B. Il n'est pas nécessaire de retirer la valve au complet. La modification se fait très bien en place.



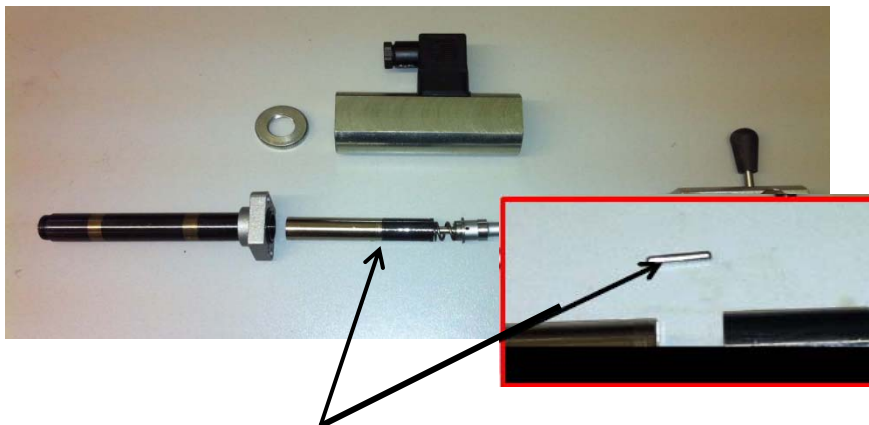
3- Enlever le spool en tirant vers l'arrière, **TRÈS IMPORTANT**, enlever les 2 O-rings (en avant et en arrière). Porter une attention particulière à l'ordre dans laquelle les composantes sont assemblées.



PROCÉDURE REF# A-INL-027

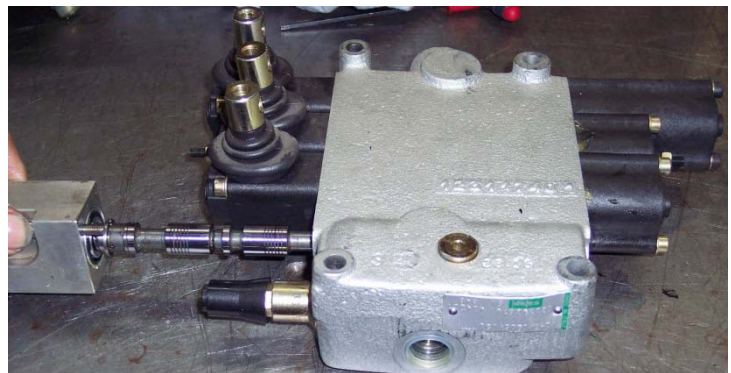
Remplacer le spool de la conduite électrique

4- Voici à quoi ressemble la pièce que vous aurez à changer. Enlever l'écrou à l'arrière du coil pour finalement retirer le coil. Attention de ne pas perdre les O-rings.



5- Extraire la petite pin, et enlever les composantes une par une.

6- Installer le nouveau spool par le côté du levier (avant), comme sur la photo.



PROCÉDURE REF# A-INL-027

Remplacer le spool de la conduite électrique

7- Installer les composantes dans le même ordre que sur la photo ci-dessous. Une fois complété, faire un test pour s'assurer que tout fonctionne bien. Finalement, remettre le couvercle du panneau de contrôle en place.

