

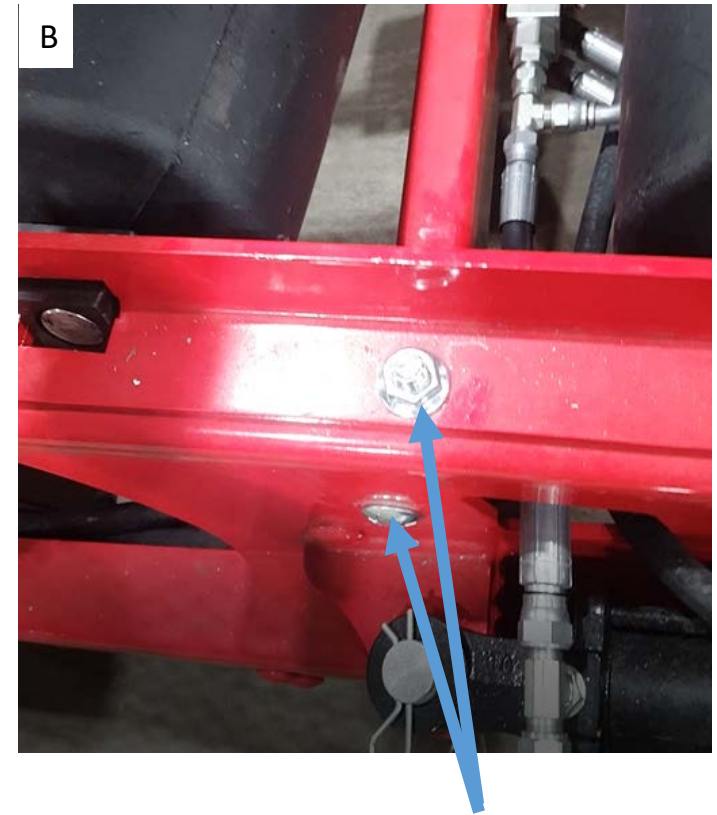


ANDERSON

Procédure pour réassembler les IFX d'un double stack

L'assemblage des deux machines est sensiblement la même sauf pour quelques exceptions pour la machine du haut qui seront illustrées à la fin de ce document.

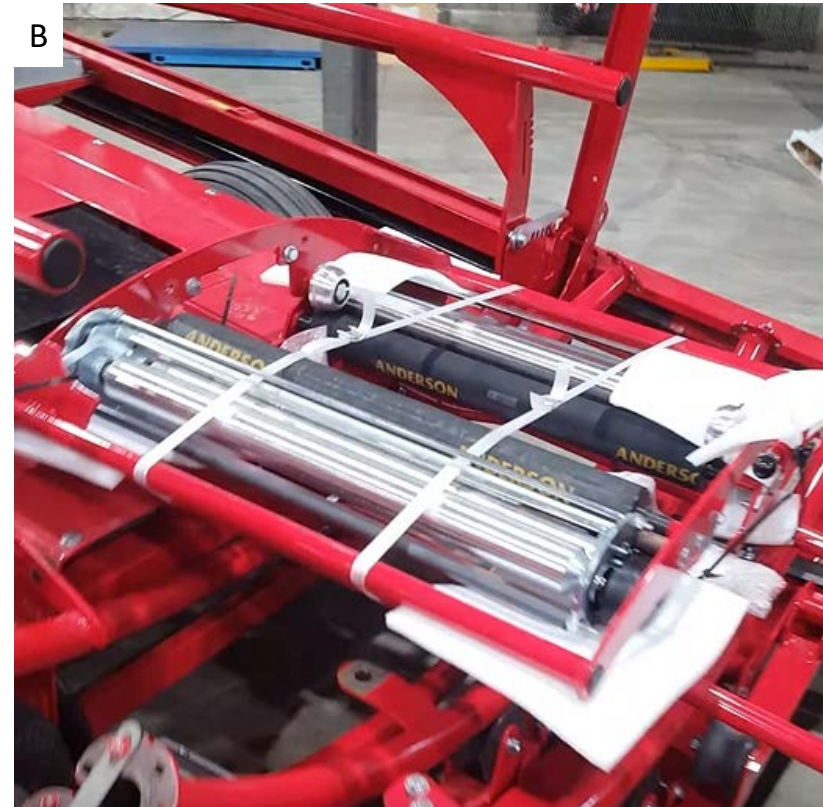
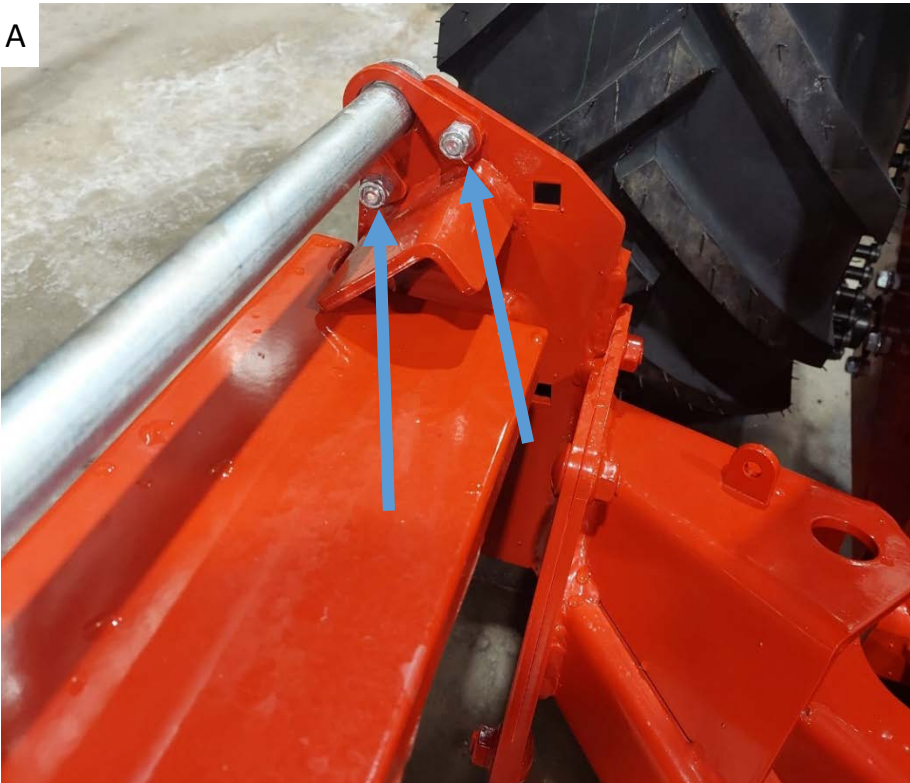
En premier lieu, il vous faudra retirer les supports métallique qui soutenaient la machine du haut (Photo A). Vous devrez remettre en place sur la machine les deux boulons du bas de chaque support (Photo B)





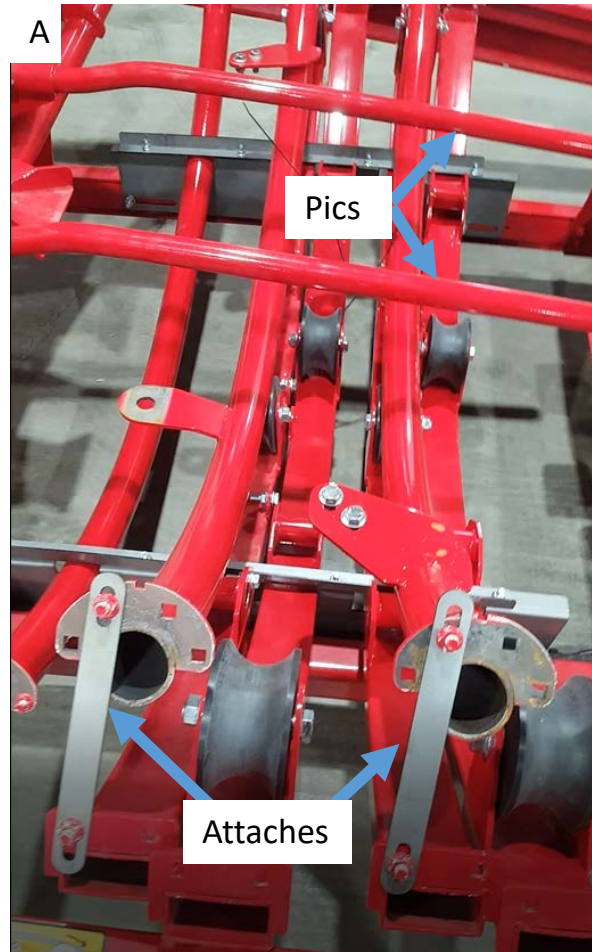
Vous devrez ensuite retirer les grilles de sécurité ainsi que tout les autres pièces entreposées en dessous.

Pour ce faire, vous devez retirer les deux boulons à l'extrémité de l'axe qui supporte le garde, près des roues de traction et ce sur chaque axe (Photo A). Une fois les boulons retirés, l'axe deviendra libre et vous pourrez retirer les gardes de la machine. Les gardes maintenant retirés, vous aurez accès au restes des pièces qui étaient entreposées. (Photo B)



Dès que les tensionneurs seront retirés de la machine, vous aurez accès aux pics et aux sections de cerceau attachés la base de la machine (Photo A)

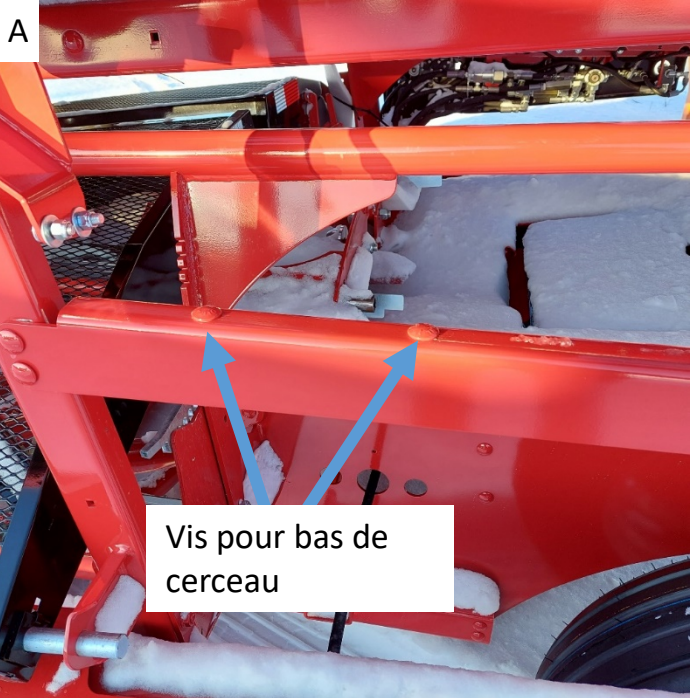
Commencez par enlever les pics de la machine en retirant le boulon à la base de ceux-ci. Ensuite, retirez les 4 attaches qui soutiennent les sections de cerceau pour pouvoir libérer ceux du dessus. Vous allez donc avoir à retirer les bloqueurs (Photo B) qui retiennent le restant des sections de cerceau. Lorsqu'elles seront retirées, vous pourrez aussi enlever les supports qui étaient attachés aux bloqueurs. Les boulons retirés pendant ce processus serviront à l'assemblage du cerceau.



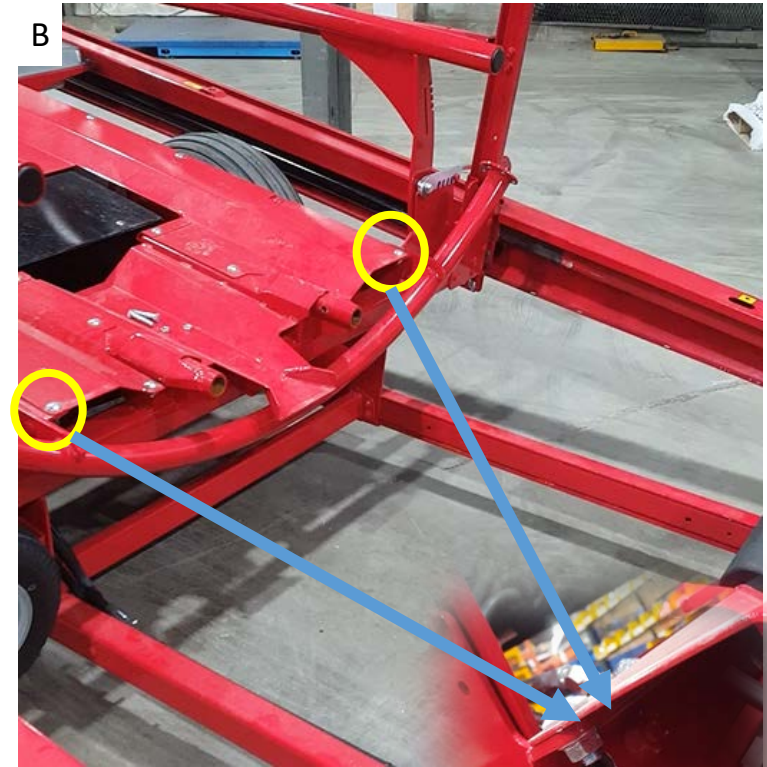


ANDERSON

Il est maintenant temps de débiter l'assemblage du cerceau. La partie du bas de cerceau intérieur étant déjà installé sur l'enrobeuse, vous n'aurez qu'à utiliser les boulons qui se trouvent sur le renfort de cerceau gauche (Photo A) pour l'ajuster convenablement.

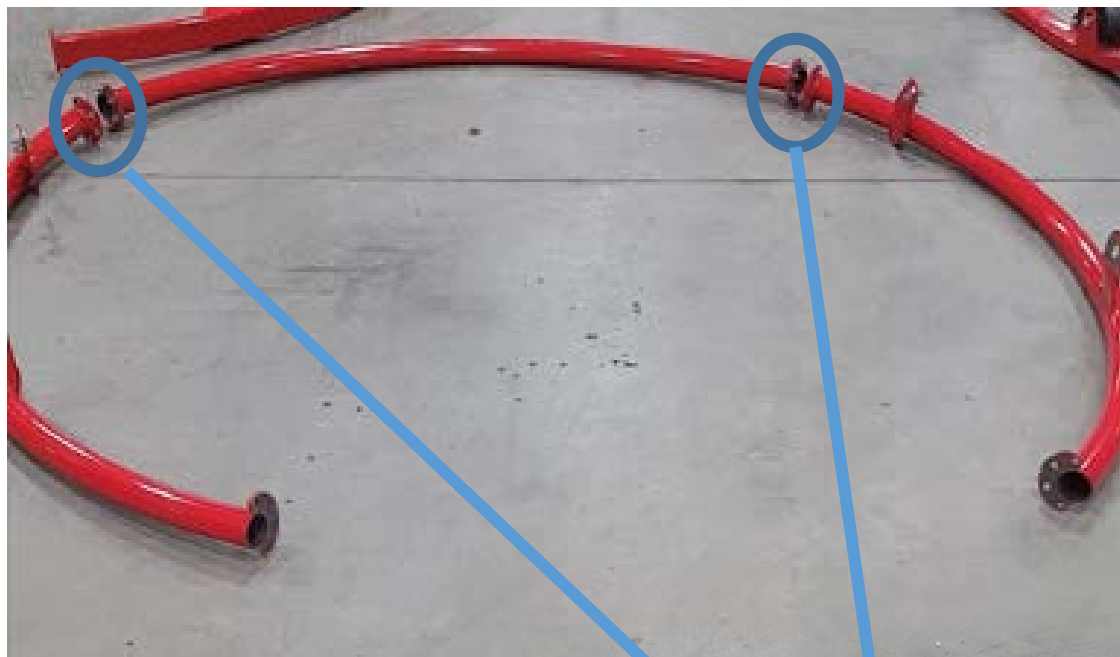


Servez-vous de ces deux boulons pour repositionner la section de cerceau inférieur, pour ce faire, vous devrez viser un boulon sur chaque attaches (encerclés sur la photo B). Un trou sera déjà libre pour accueillir le boulon, il vous suffit de dévisser légèrement le boulon déjà en place, ce qui donnera le lousse nécessaire pour pivoter la section de cerceau vers le haut et y insérer les boulons.



Vient maintenant le temps de réassembler le reste du cerceau intérieur.

Les boulons et écrous seront déjà en place sur la section du haut, il ne vous reste qu'à les utilisés pour attacher les 3 sections ensemble. Une fois que c'est fait, à l'aide d'un palan à chaîne ou d'un chariot élévateur, en prenant bien soin de placer l'attache au milieu de la section du haut, soulever les 3 sections assemblée sur la section du bas sur l'enrobeuse pour la disposer au dessus de la section de cerceau du bas déjà sur la machine.



Avant d'assembler toutes les sections du cerceau intérieur, retirez le gros boulon qui se trouve sur chaque support de cerceau (Photo A). Lorsque vous alignez les sections de cerceau pour l'installer sur la machine, assurez-vous que les oreilles du cerceau pointent vers l'arrière de l'enrobeuse. (Photo B)

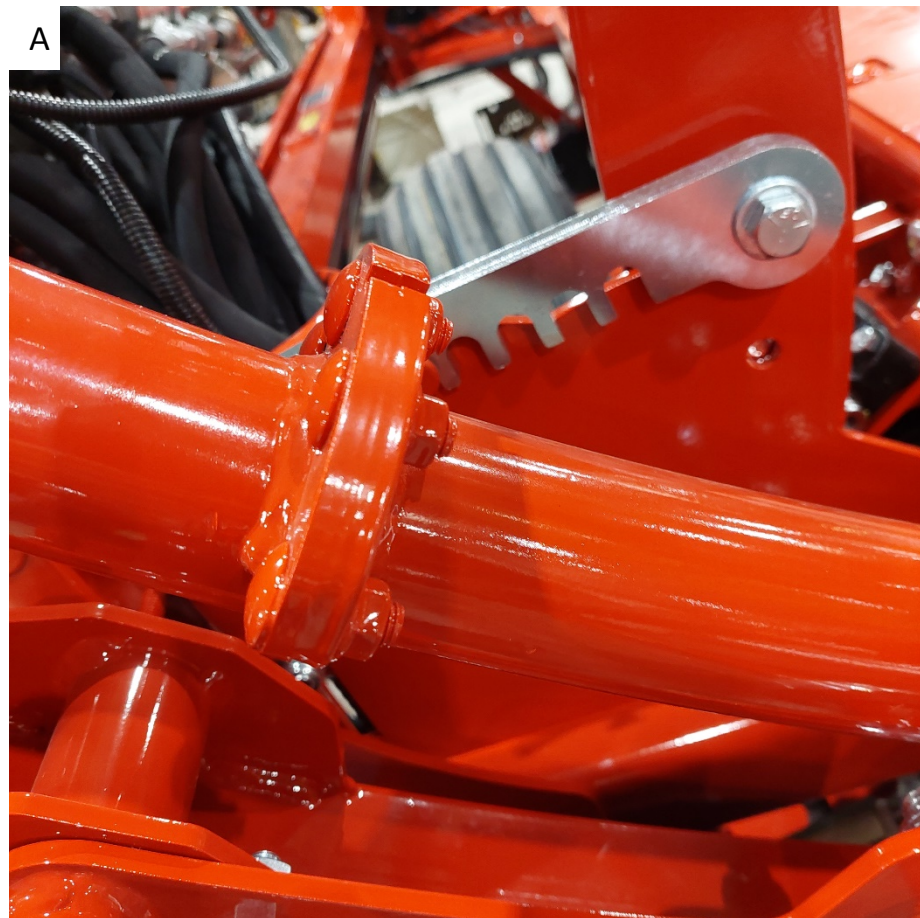


En utilisant les boulons et écrous retirés plus tôt, viser la section du bas avec le reste mais ne serrer pas les boulons jusqu'au bout.

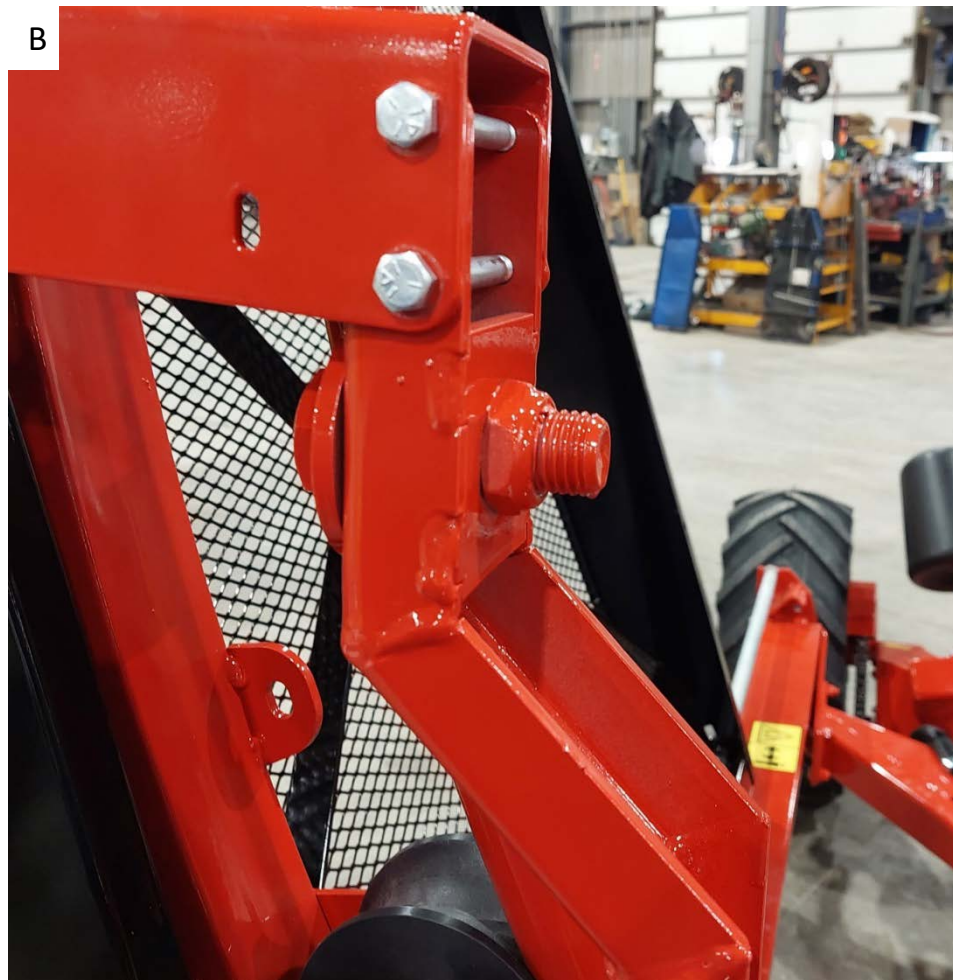


Après que tout le cerceau intérieur soit légèrement visé ensemble, vous devez vous assurer que les joints de la section du bas soit bien enlignés avec les ceux des autres sections (Photo A). Serrer les boulons complètement lorsque c'est le cas, même chose pour les gros boulons des supports de cerceau (Photo B).

A



B



Vient le temps d'assembler le cerceau extérieur. Commencer par assembler 3 sections ensemble en s'assurant d'utiliser une section ayant déjà tout ses boulons comme section du milieu (Photo A). Il devrait y avoir 2 sections avec tout ses boulons et 2 autres où il y en a seulement pour les roulettes.



Lorsque les 3 sections seront attachés ensemble, placer l'attache de chariot élévateur ou palan à chaîne en plein milieu de la section du haut et placer le au dessus du cerceau intérieur pour débiter l'assemblage sur la machine (Photo B). Laisser l'attache sur le cerceau jusqu'à la fin du processus.



Pour installer la dernière partie de cerceau, vous aurez besoin de sangles pour ajuster le tout convenablement. Lorsque la section du bas sera en place (sans serrer les boulons jusqu'au bout), installer les sangles tel qu'illustrés dans les images plus bas.



Une fois les sangles bien en place, serrez-les pour rapprocher le cerceau extérieur et intérieur ensemble. Vous pourrez donc serrer convenablement les boulons qui tiennent les sections ensemble (Photo A et B)



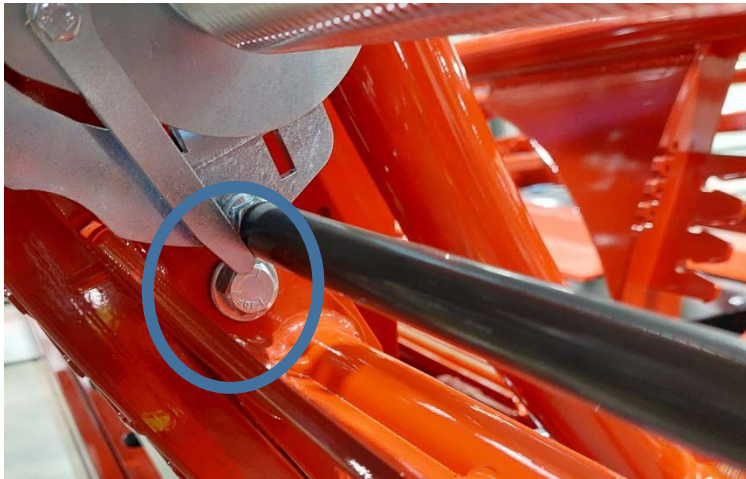
Quand les boulons seront bien visser, vous pourrez remettre les pics que vous avez retirés plus tôt en place.



La prochaine étape est d'installer les tensionneurs sur le cerceau extérieur. Il est recommandé d'installer les tensionneurs à la droite de la machine. Soulevez le tensionneur grâce au palan à chaîne ou chariot élévateur à votre disposition en vous assurant que l'attache soit bien au milieu (Photo A)



Assurez-vous que tous les boulons encerclés sur les photos sont bien serrés.



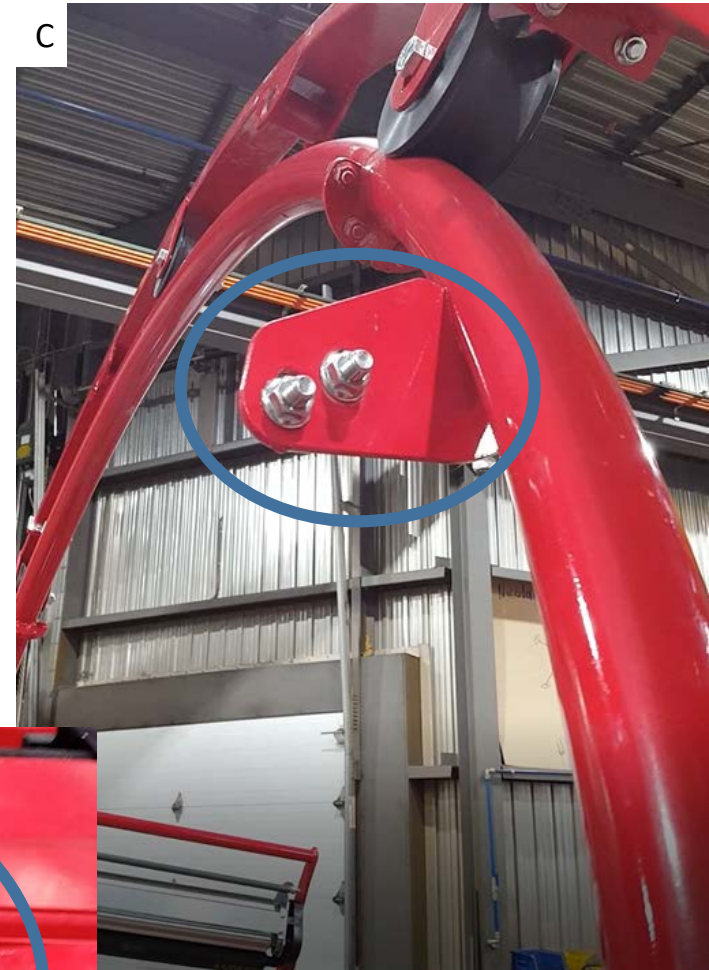


ANDERSON

Dès que les tensionneurs seront installés, dirigez-vous vers l'arrière de la machine pour libérer les bars de soutien de cerceau (Photo A).



Fixez les 2 extrémités de chaque bar de soutien sur l'extérieur des attaches encerclées sur les photos B et C grâce aux boulons qui devraient déjà être en place. Le boulon qui fixait les 2 bars ensemble est aussi utilisé dans ce processus.





Une fois les bars de soutien de cerceau bien en place, vous devrez remettre à leur place les mains déjà vissées sur les supports de cerceau (Photo A et B)

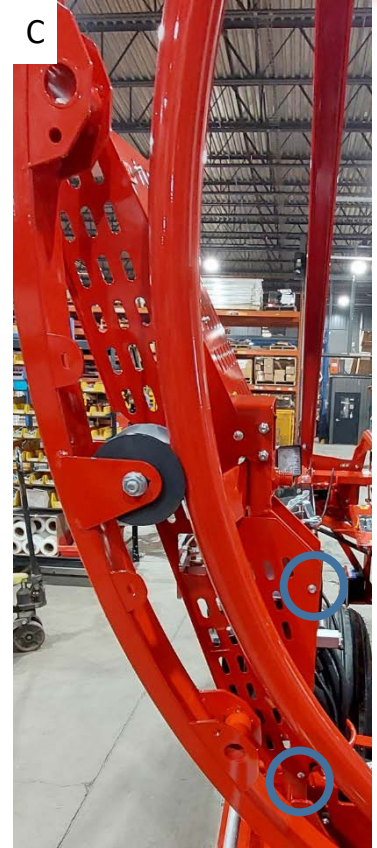
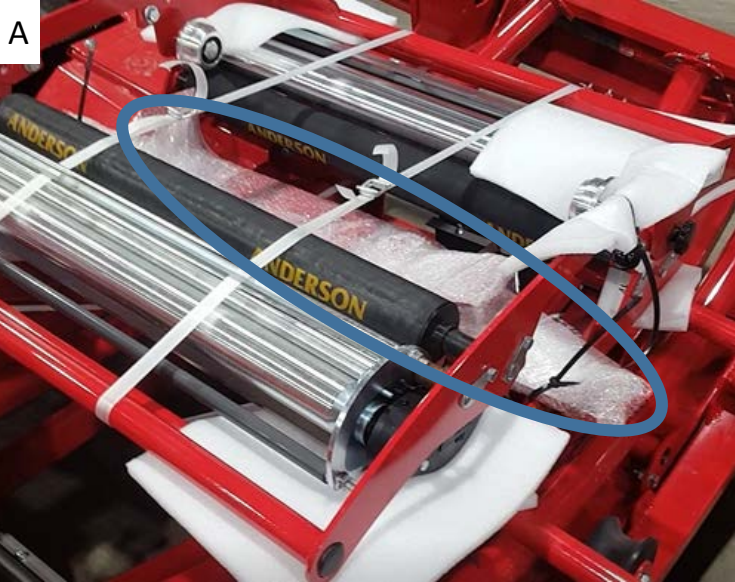
ANDERSON





ANDERSON

Lorsque les mains seront installés, vous devrez remettre en place les grilles protectrices emballées dans du papier bulles qui étaient entreposées avec les tensionneurs sur les pics plus tôt (Photo A).



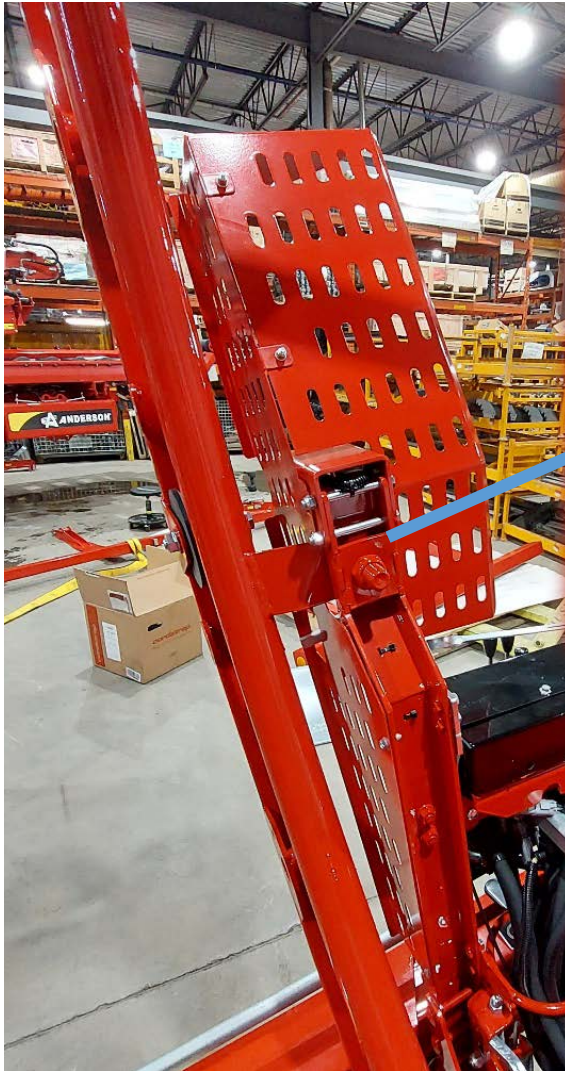
À l'aide des photos B et C, assurez-vous que tout les boulons sont bien en place.



ANDERSON

Lorsque la première grille sera bien installée, procédez avec l'installation de la deuxième grille de protection.

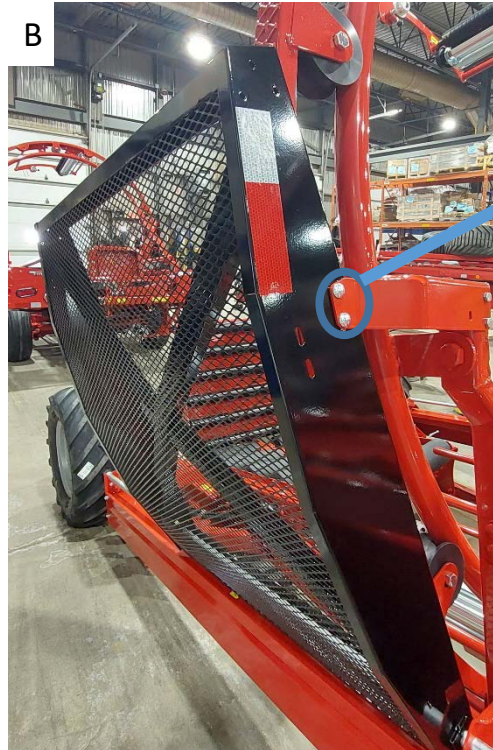
Encore une fois, à l'aide des photos, assurez-vous que la 2e grille est vissée et fixée sur l'autre grille.



La dernière étape est de reposer les gardes noirs retirés plus tôt dans le processus. S'assurer de bien fixer les pôles sur leur attaches au bout de la machine à côté des roues de traction (Photo A).



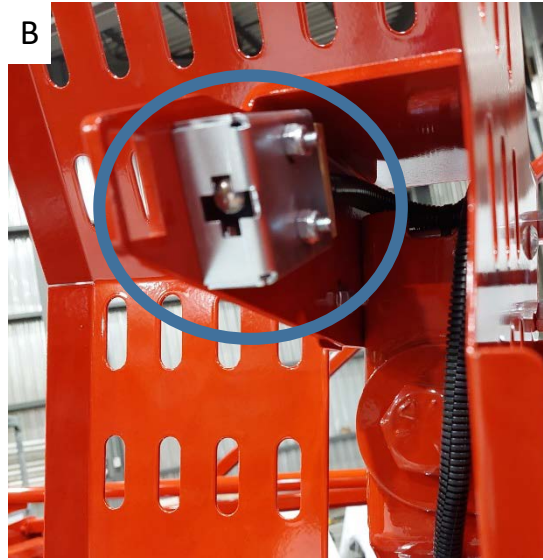
Pour ce qui est du garde de gauche, assurez-vous qu'il est bien visser sur la main par ces 2 boulons. (Photo B)





Pour ce qui est du garde droite, la différence avec celui de gauche est qu'il est amovible et a une barrure (Photo A)

ANDERSON



Une fois bien en place assurez-vous que la barrure du garde soit bien en place dans le loquet (Photo B) lorsqu'il est barré. Le garde devrait ressembler à la photo C lorsqu'il est bien installé.



Nuances pour remontage de la machine du dessus

ANDERSON

Les seules différences dans le remontage de la machine du haut contrairement à la machine du bas est le timon qui n'est pas à sa place (Photo A) et les attaches du cerceau intérieur (Photo B)

